

Legende

SUP PAG

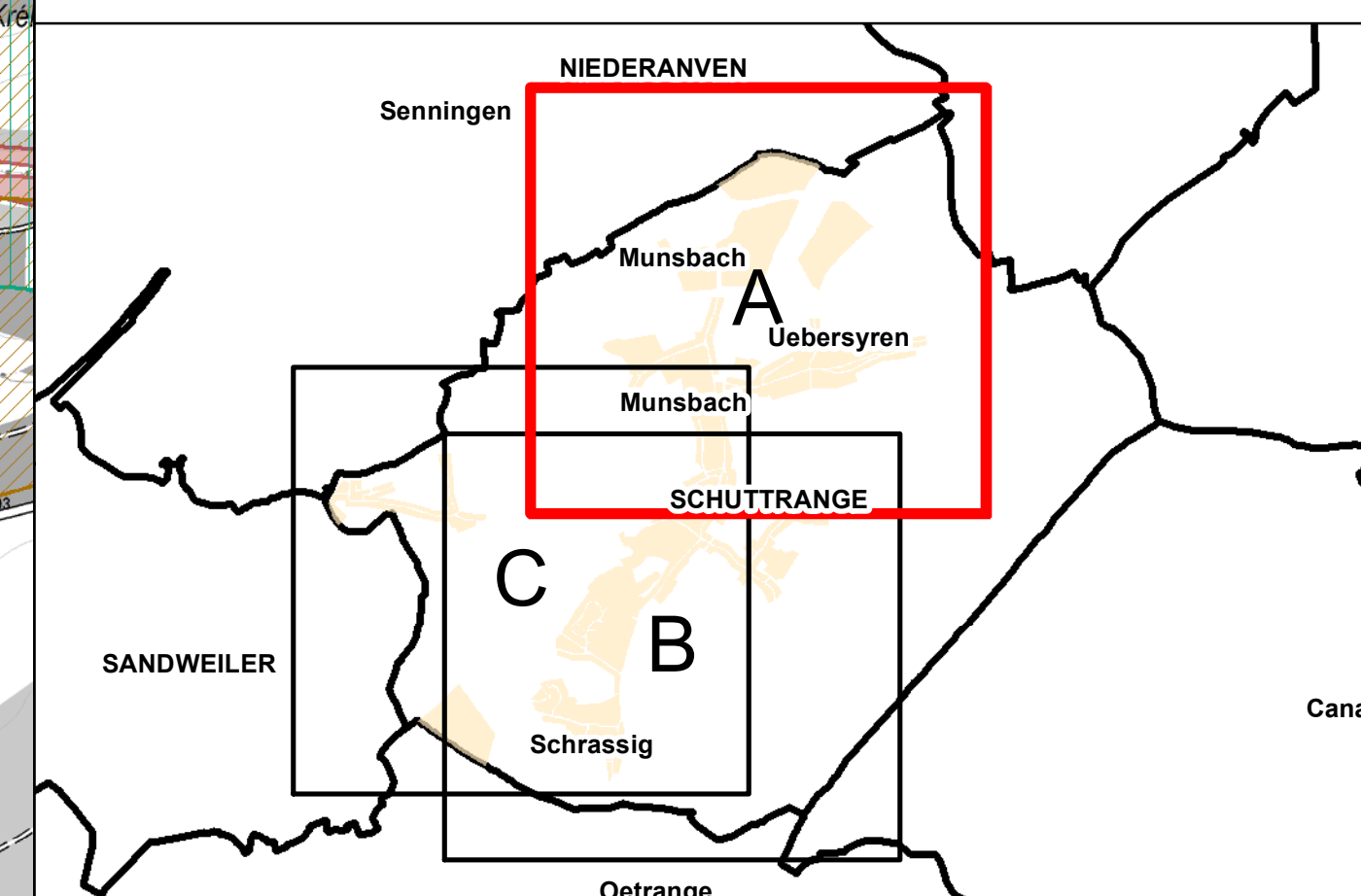
- Baulücken
- UEP-Prüfflächen
- Potentialflächen
- Bauperimeter 2014

Schutzgebiete und geschützte Flächen

- punktförmige Biotope Art. 17
- Flächenbiotope Art.17
- Nationales Naturschutzgebiet
- Nationales Naturschutzgebiet, geplant
- Habitatgebiet (92/43/EWG) Stand 09/2015
- EU-Vogelschutzgebiete (79/409/CEE) Stand 09/2015
- Reviere Raubwürger (2000-2011)

Überschwemmungsgebiete (Directive 2007/60/CE)

- HQ extrem



Plangrundlage(n):
 PAG Entwurf, Baulücken: Zimplan s.à.r.l.
 Orthophotos/Fond topogr./TC5, TC20 © Origine Cadastre (2008-2013)
 Biotopekartaster Art.17 Aussenkartierung: © 2009 Origine Ministère de l'Environnement
 Innenkartierung: BGH-Plan 2011
 Raubwürgerreviere (revier00_11 union): © Siconal/NLVL
 Naturschutzgebiete (RN2013_classes) 2013: © Origine Ministère de l'Environnement
 Habitatgebiete (LUDH15_020915): © Origine Ministère de l'Environnement
 EU-Vogelschutzgebiete (LUD015_020915): © Origine Ministère de l'Environnement
 Überschwemmungsgebiete nach Directive 2007/60/CE: © AGE Division de l'hydrologie
 Droits réservés à l'Etat du Grand-Duché de Luxembourg - Copie et reproduction interdites

Gezeichnet: CBS Geprüft: CSE Kontrolle: AWN

Kunde: **Gemeinde SCHUTTRANGE**

Projekt: **SUP PAG**

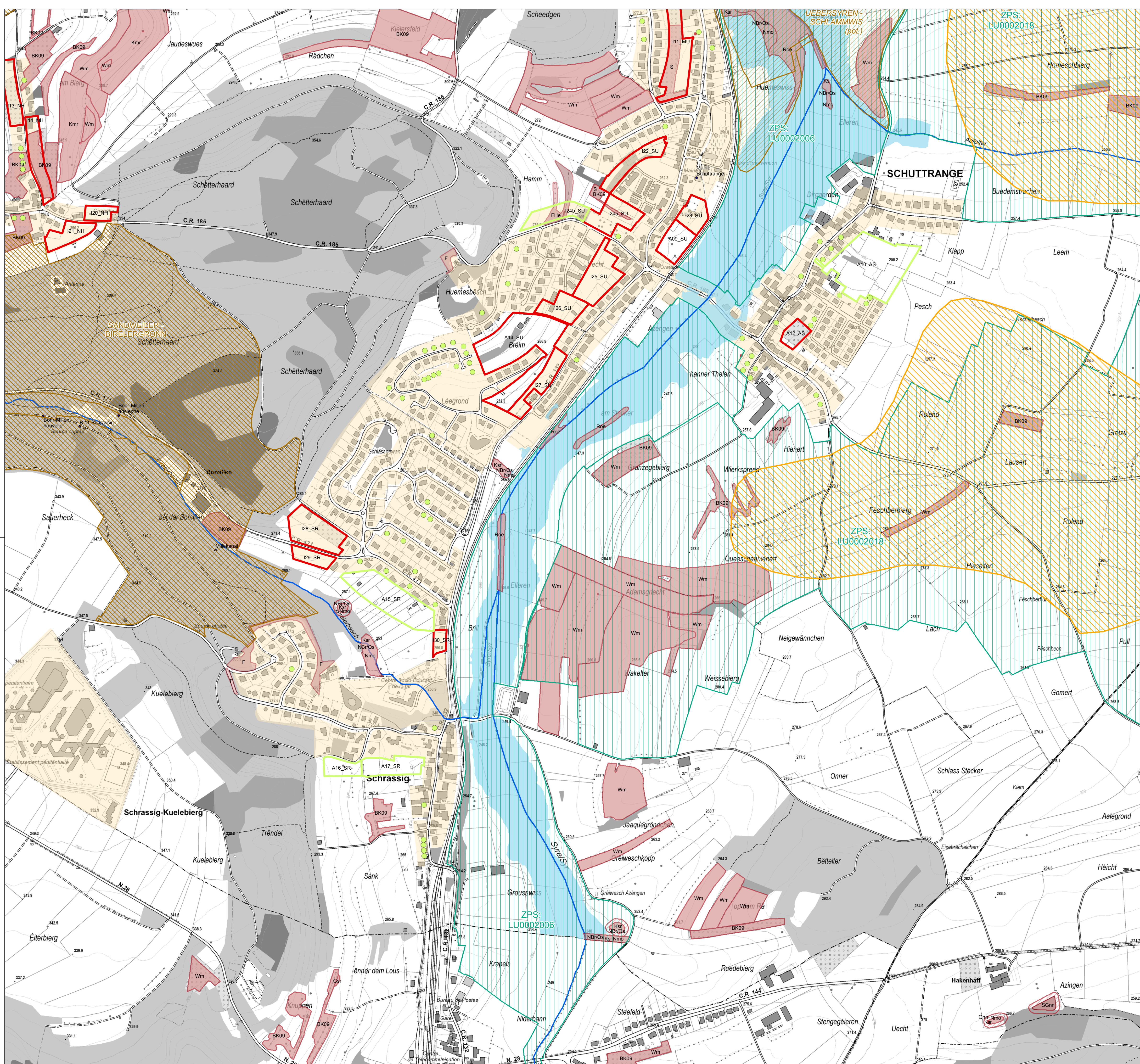
Thema: **SUP-Prüfflächen, Baupotentialflächen, Baulücken
 Schutzgebiete und geschützte Flächen**

P.A.C. 85 - 87
 BP.: 108 L-8303 Capellen
 G.-D. de Luxembourg
 Tél: (+352) 26 390 - 1
 Fax: (+352) 30 56 09
 E-mail: luxplan@pt.lu

Maststab: 1:5.000

Datum: 01 März 2016

Plan-Nr.: E004_SUP_Flächen_Schutzgebiete A



Legende

SUP PAG

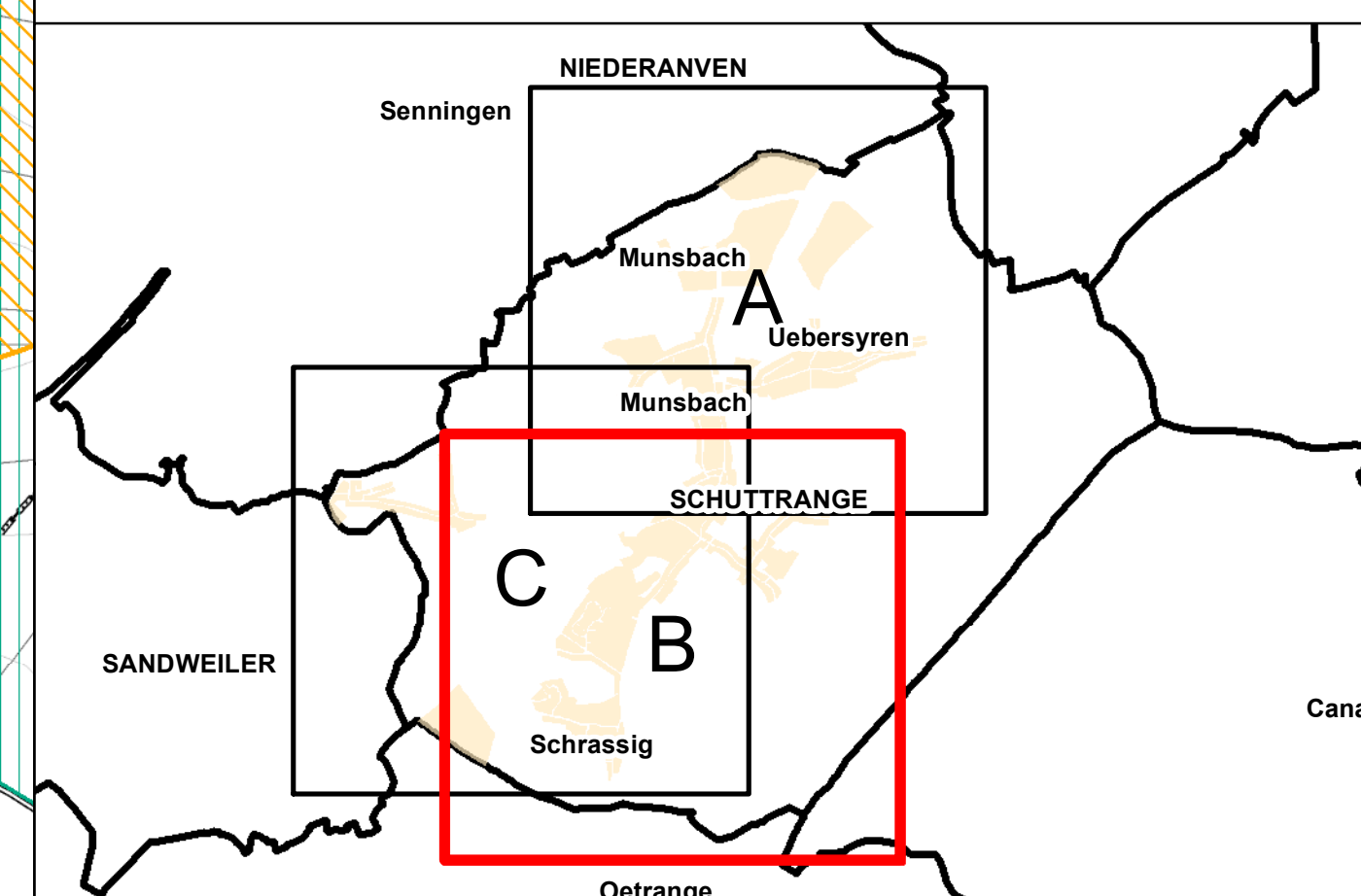
- Baulücken
- UEP-Prüfflächen
- Potentialflächen
- Bauperimeter 2014

Schutzgebiete und geschützte Flächen

- punktförmige Biotope Art. 17
- Flächenbiotope Art. 17
- Nationales Naturschutzgebiet
- Nationales Naturschutzgebiet, geplant
- Habitatgebiet (92/43/EWG) Stand 09/2015
- EU-Vogelschutzgebiete (79/409/CEE) Stand 09/2015
- Reviere Raubwürger (2000-2011)

Überschwemmungsgebiete (Directive 2007/60/CE)

- HQ extrem



Plangrundlage(n):
 PAG Entwurf, Baulücken: Zimplan s.r.l.
 Orthophotos/Fond topogr./TC5, TC20 © Origine Cadastre (2008-2013)
 Biotopkataster Art. 17 Aussenkartierung: © 2009 Origine Ministère de l'Environnement
 Innenkartierung: BGH-Plan 2011
 Raubwürgerreviere (revier00_11 union): © Sicon/LNVL
 Naturschutzgebiete (RN2013_classes) 2013: © Origine Ministère de l'Environnement
 Habitatgebiete (LUDH15_020915): © Origine Ministère de l'Environnement
 EU-Vogelschutzgebiete (LUDH15_020915): © Origine Ministère de l'Environnement
 Überschwemmungsgebiete nach Directive 2007/60/CE: © AGE Division de l'hydrologie
 Droits réservés à l'Etat du Grand-Duché de Luxembourg - Copie et reproduction interdites

Gezeichnet: CBS Geprüft: CSE Kontrolle: AWN

Kunde: **Gemeinde SCHUTTRANGE**

Projekt: **SUP PAG**

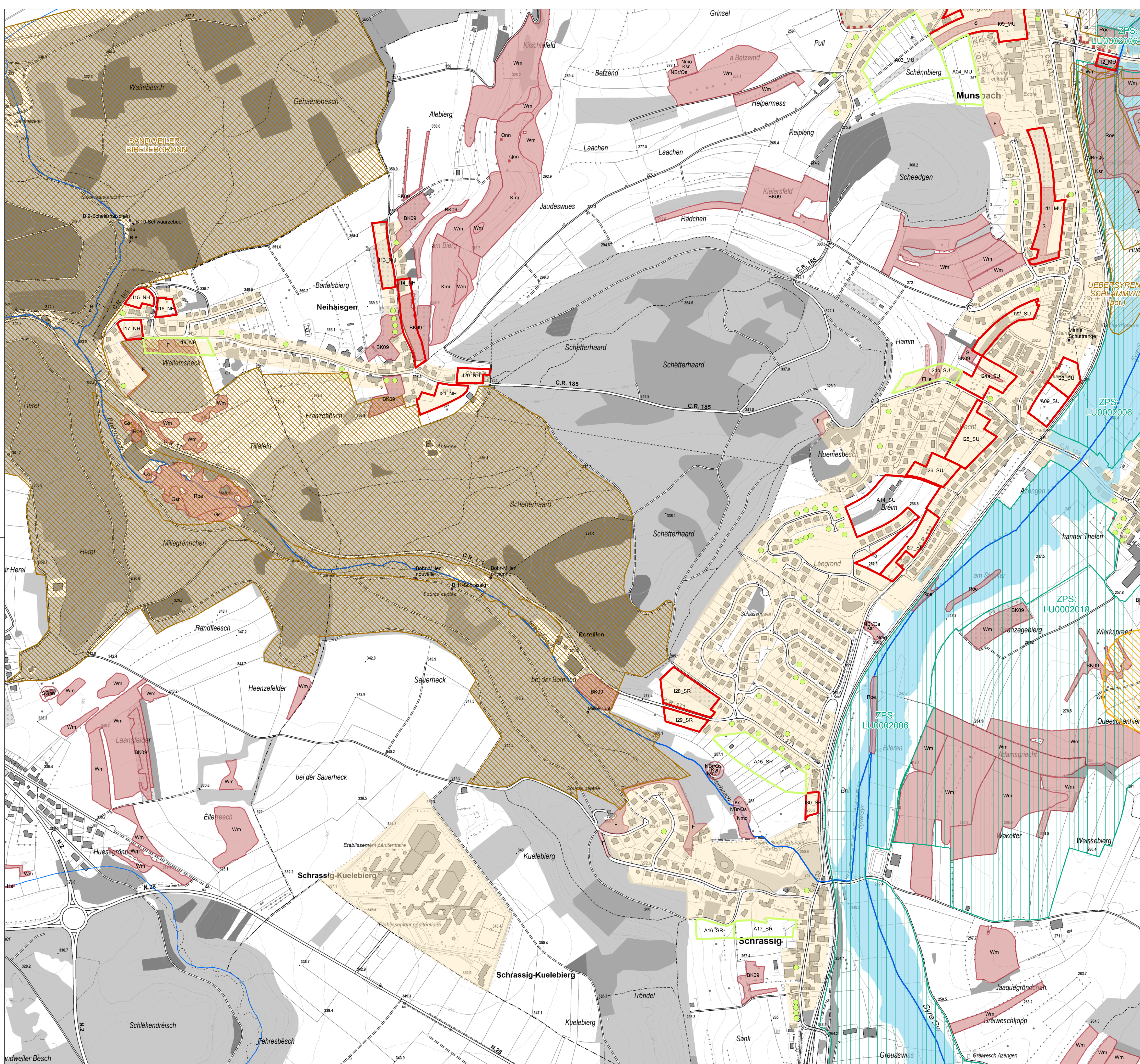
Thema: **SUP-Prüfflächen, Baupotentialflächen, Baulücken
 Schutzgebiete und geschützte Flächen**

P.A.C. 85 - 87
 BP.: 108 L-8303 Capellen
 G.-D. de Luxembourg
 Tél.: (+352) 26 390 - 1
 Fax: (+352) 30 56 09
 E-mail: luxplan@pt.lu

Maststab:
 1:5.000 0 75 150

Datum: **01 März 2016**

Plan-Nr.: **E004_SUP_Flächen_Schutzgebiete**



Legende

SUP PAG

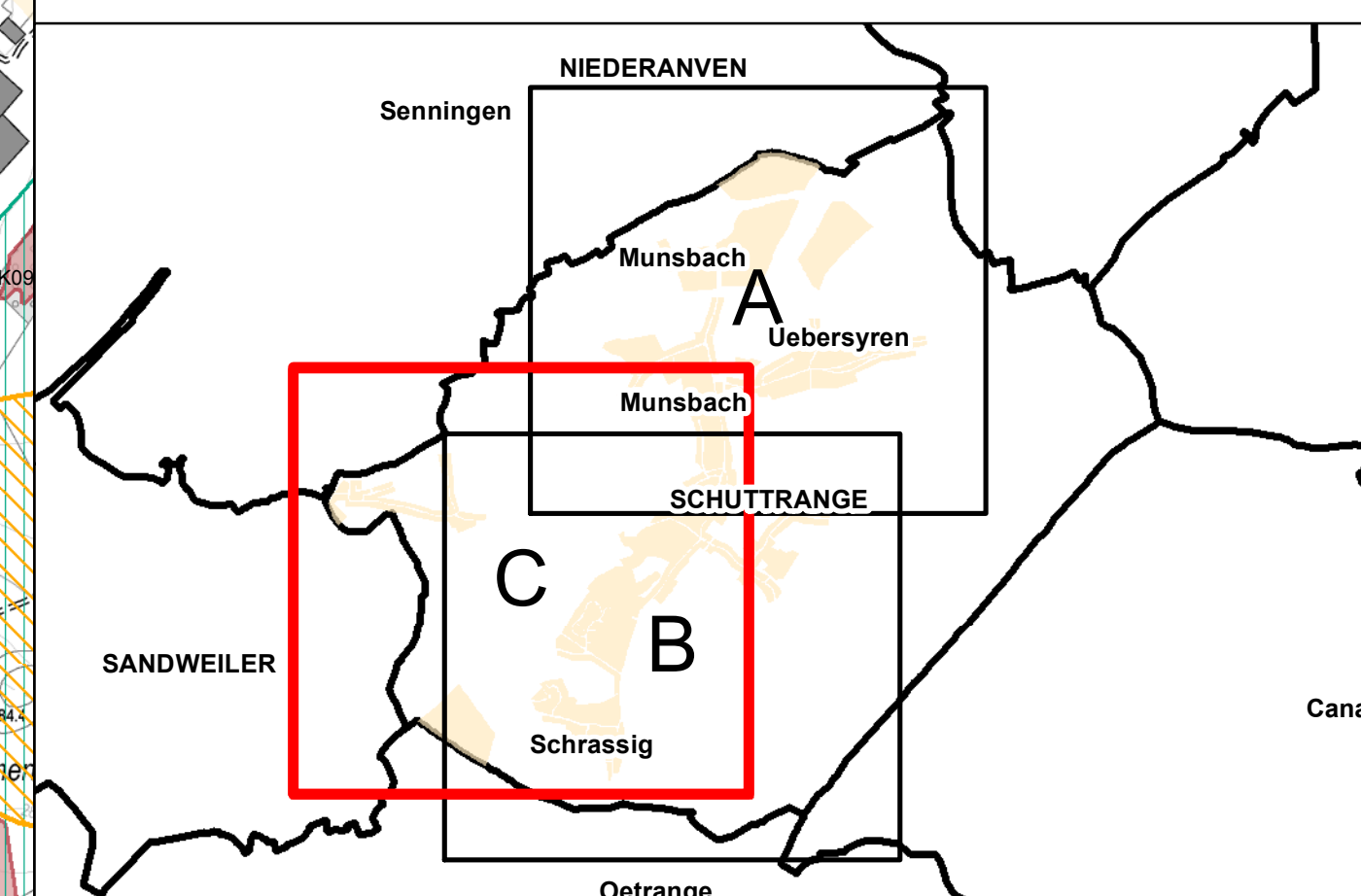
- Baulücken
- UEP-Prüfflächen
- Potentialflächen
- Bauperimeter 2014

Schutzgebiete und geschützte Flächen

- punktförmige Biotope Art. 17
- Flächenbiotope Art. 17
- Nationales Naturschutzgebiet
- Nationales Naturschutzgebiet, geplant
- Habitatgebiet (92/43/EWG) Stand 09/2015
- EU-Vogelschutzgebiete (79/409/CEE) Stand 09/2015
- Reviere Raubwürger (2000-2011)

Überschwemmungsgebiete (Directive 2007/60/CE)

- HQ extrem



Plangrundlage(n):
 PAG Entwurf, Baulücken: Zimplan s. r.l.
 Orthophotos/Fond topogr./TC5, TC20 © Origine Cadastre (2008-2013)
 Biotopkataster Art. 17 Ausseinkartierung: © 2009 Origine Ministère de l'Environnement
 Innenkartierung: BGH-Plan 2011
 Raubwürgerreviere (revider00_11 union): © Siconal/NVL
 Naturschutzgebiete (RN2013_classes) 2013: © Origine Ministère de l'Environnement
 Habitatgebiete (LUDH15_020915): © Origine Ministère de l'Environnement
 EU-Vogelschutzgebiete (LUD015_020915): © Origine Ministère de l'Environnement
 Überschwemmungsgebiete nach Directive 2007/60/CE: © AGE Division de l'hydrologie
 Droits réservés à l'Etat du Grand-Duché de Luxembourg - Copie et reproduction interdites

Gezeichnet: CBS Geprüft: CSE Kontrolle: AWN

Kunde: **Gemeinde SCHUTTRANGE**

Projekt: **SUP PAG**

Thema: **SUP-Prüfflächen, Baupotentialflächen, Baulücken
 Schutzgebiete und geschützte Flächen**

LUXPLAN S.A.
Ingénieurs conseils

P.A.C. 85 - 87
BP.: 108 L-8303 Capellen
G.-D. de Luxembourg
Tél: (+352) 26 390 - 1
Fax: (+352) 30 56 09
E-mail: luxplan@pt.lu

Maststab: 1:5.000

Datum: 01 März 2016

Plan-Nr.: E004_SUP_Flächen_Schutzgebiete