

Légende du plan d'aménagement particulier
«quartier existant»

- Délimitation du PAP et des zones du PAG:**
- Délimitation du PAP
 - - - Délimitation des différentes zones du PAG
 - Délimitation de la densité dans les différentes zones

Nombre de niveaux et de logements par immeuble:

I, II, III,... nombre de niveaux pleins
L1, L4, L6,... nombre de logements

Secteurs et éléments protégés d'intérêt communal:

- Secteur protégé:
- C1 «Aal Schëtter»
 - C2 «Schrassig»

- Construction à conserver
- Petit patrimoine à conserver
- Alignement d'une construction existante à préserver
- Gabarit d'une construction existante à conserver
- Murets à sauvegarder
- Arbre à moyenne ou haute tige à conserver

Zones ou espaces définis en exécution de dispositions spécifiques relatives:

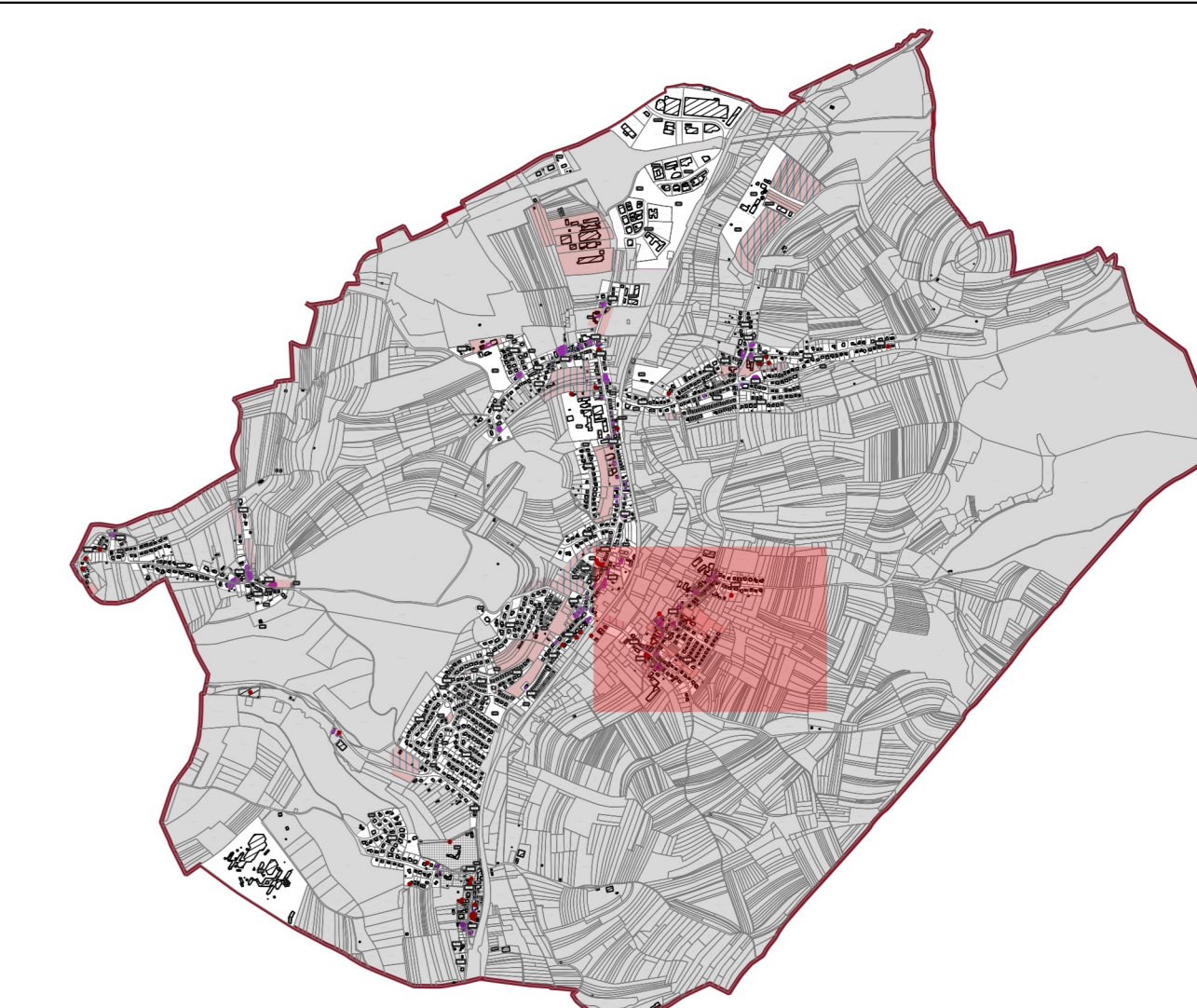
à la protection des sites et monuments nationaux

À titre indicatif:

- Zone soumise à un plan d'aménagement particulier «nouveau quartier»
- Zone d'aménagement différé
- PAP dûment approuvé ou en cours de procédure

Fond de plan (PCN 12.03.2018):

- Parcellaire
- Bâtiment existant
- Limite communale
- Bâtiment ajouté (photo aérienne 2017)
- Bâtiment démoli (photo aérienne 2017)



Numéro	Nom	Référence	Surface [ha]
MUNS01	PAP "Sydrall - Gewerbegebiet II-III + Grünplan"	10282	33.98
MUNS02	PAP "Um Klapp"	17677/29C	0.15
MUNS08	PAP "Beim Schlass"	13080/29C	2.62
MUNS12	PAP "In der Langwiese"	17171/29C	0.11
MUNS14	223 rue Principale Munsbach	17806/29C	0.08
NEUH04	PAP "Rue de la Vallée - Nord"	17337/29C	0.37
NEUH05	PAP "Rue de la Vallée - Sud"	17476/29C	0.42
NEUH11	PAP Fischer Rue Principale	12590	0.19
SCHR11	PAP "Rue d'Oetrange Lehnertz"	18098/29C	0.38
SCHR15	PAP "Schlassgewann"	en procédure	0.11
SCHU01	PAP "Hannert Thommes"	14098/29C	2.01
SCHU02	PAP "In der Acht - Paul Welter"	17577/29C	0.2
SCHU03	PAP "An der Uecht"	12353/29C	1.43
SCHU05	PAP "Kralzgaass"	14010/29C	0.11
SCHU06	PAP "Op dem Groussbur"	12784	1.14
SCHU08	PAP "Am Leye-Bierg - Centre"	16417/29C	1.45
SCHU09	PAP "An den Hecken"	18119/29C	0.11
SCHU10	PAP "An den Atzängen"	17747/29C	0.27
SCHU14	PAP "Rue du Village"	16656/29C	0.02
SCHU17	PAP "Sentier de l'Eglise"	17985/29C	0.07
SCHU18	PAP "Consorts Schummer"	16553/29C	0.17
SCHU23	PAP "In der Acht / Eifelhaus"	17748/29C	1.25
UEBE02	PAP "Bachhausen"	15513/29C	0.19
UEBE03	PAP "An den Atzängen"	16058/29C	0.72
UEBE04	PAP "In den Atzängen (La croix)"	17037/29C	0.05

INDICE	DATE	COMMENTAIRES
A	12.06.2019	Propositions de modifications pour le vote du conseil communal selon les avis et observations
B		
C		
D		
E		
F		

MAÎTRE DE L'OUVRAGE
COMMUNE DE SCHÜTTRANGE

PROJET
PLAN D'AMÉNAGEMENT PARTICULIER "QUARTIER EXISTANT"

PLAN
Partie Centre Est - Schuttrange

BUREAU D'ÉTUDES

85, Parc d'Activités Capellen
L-1818 Capellen
Tél.: +352 20 46 12 2010
info@zimplan.lu
www.zimplan.lu

DESSINÉ PAR: AGR
VÉRIFIÉ PAR: HNR
DATE: 20.06.2019
FICHER: Z:\Schuttrange\PAG 2011\PM_PAG_OG_Plan\PDF
PLAN N°: 20140510-2P_SCHU_PAP_OG_DM

FORMAT: DIN-A0 (841 x 1189 mm)
ÉCHELLE: 1:1.000
0 25 50 m

FOND DE PLAN
© 2019 Zimplan s.à r.l. Tous droits réservés. Le plan est à usage strictement personnel et ne peut être reproduit ou diffusé sans autorisation écrite de Zimplan s.à r.l.