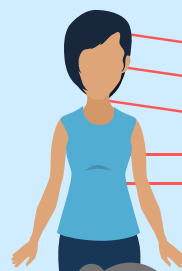


Verschiede Stoffe an der Loft si schiedlech...



Kappwéi & Schwindel
Irritatioun vum den Aen
Irritatioun vum Otemweeër
Häerz- a Kreeslafproblemer
Longenentzündung & Otemproblemer



Doudesaffer : 300 / Joer (Lux.)
 (EEA Report, 2015)

... fir de Mënsch

Schued un der Vegetatioun
Erosioun vum der Biodiversitéit
Contaminatioun vu Waasser & Buedem



Zersetzung vu Fassaden



... fir d'Ëmwelt



Déif duerchhuetmen Fir eng besser Loftqualitéit

Wat kënne mir als Bierger maachen?

1

Eis besser deplacéieren!



Aktiv Beweegung & ëffentlechen Transport



600 Km Velospisten zu Lëtzt

LuxTram > 20.000 Passagéier / Dag



U Matfuergellegenheeten (copilate.lu) & Elektromobilitéit denken!

Am Stau hänken & de Motor onnéideg lafe loossen.



2

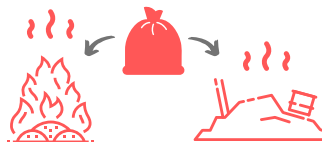
Clever konsumméieren!

(a manner)

Lokal & saisonal akafen



Vill Offall produzéieren



Recycléieren & weiderverwäerten!



3

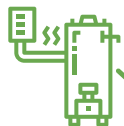
Richtig hëtzen!

Eist Doheim isoléieren, net zevill hëtzen & richtig lëften.



1 Grad am Haus =

7% Energiekonsum & Verschmutzung



D'Heizung regelméisseg ënnerhalen.



D'Klimatisatioun onnéideg benotzen.



4

Eis am Gaart gescheit uleeën!

Uplanzen & keng Pestizide benotzen



Gréngschnëtt verbrennen (bei eis verbueden!)



50 Kg



10.000 Km

Richtig compostéieren



Informéiert Iech iwwer déi aktuell Loftqualitéit mat der App "Meng Loft":



Partner:

LUXEMBOURG INSTITUTE OF SCIENCE AND TECHNOLOGY



LE GOUVERNEMENT DU GRAND-DUCHÉ DE LUXEMBOURG
 Ministère de l'Environnement, du Climat et du Développement durable
 Administration de l'environnement

Editeur:

www.ebl.lu
 info@ebl.lu
 (+352) 247 86831



Publizéiert vun:

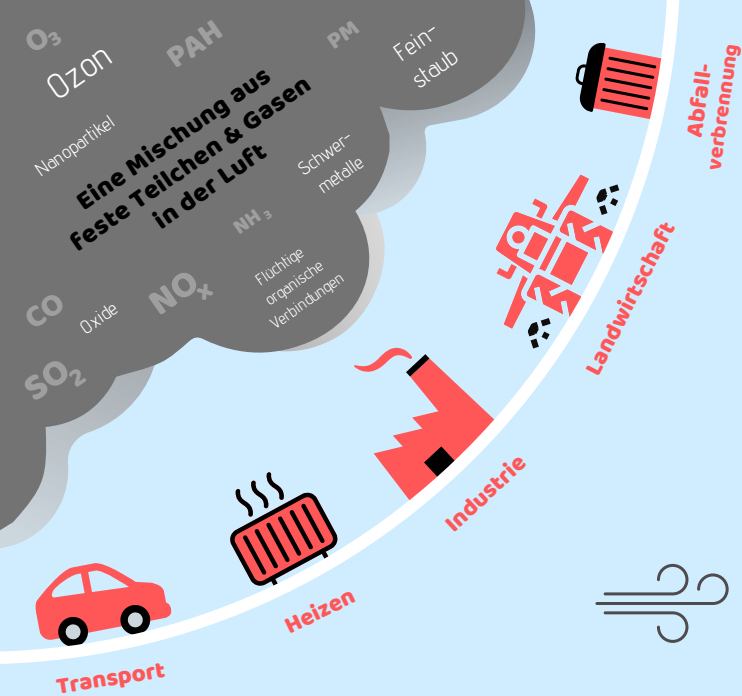
Gemeng Schetter

Kontaktpersoun:

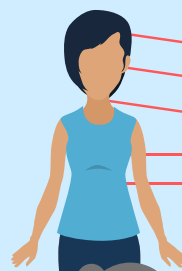
klimateam@schuttrange.lu
 Tel. (+352) 35 01 13 - 1



KlimaPakt



Verschiedene Stoffe in der Luft sind schädlich...



Kopfschmerzen & Schwindel
Reizung der Augen
Reizung der Atemwege
Herz-Kreislauf-Erkrankungen
Lungenentzündung & Atemnot



Todesopfer: 300 / Jahr (Lux.)
(EEA Report, 2015)

... für den Menschen

Schäden an der Vegetation
Verlust der Biodiversität
Kontamination von Wasser & Boden



Zersetzung von Fassaden



... für die Umwelt



Tief durchatmen Für eine bessere Luftqualität

Was können wir als Bürger tun?

1

Uns besser bewegen!



Aktive Mobilität
& öffentliche Verkehrsmittel



600 Km Fahrradwege in Lux.

LuxTram: > 20.000 Passagiere / Tag



An Mitfahrgelegenheiten (copilote.lu) ✓
& Elektromobilität denken!

✗ Im Stau stehen
& den Motor unnötig laufen lassen.



2

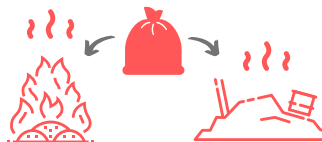
Clever konsumieren!

(& weniger)

Lokal & saisonal einkaufen



Viel Abfall produzieren ✗



✓ Recyceln & wiederverwenden!



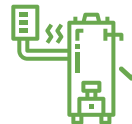
3

Richtig heizen!

Die Wohnung isolieren,
nicht zu viel heizen & richtig lüften.



↓ 1 Grad im Haus = ↓ 7% Energiekonsum & Verschmutzung



Die Heizung regelmäßig
unterhalten. ✓



✗ Die Klimaanlage unnötig benutzen.

4

Uns im Garten klug anstellen!

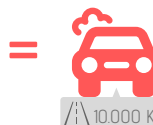
Anpflanzen
& keine Pestiziden benutzen



Gartenabfälle verbrennen
(bei uns verboten!)



50 Kg



10.000 Km

Richtig kompostieren ✓



Informieren Sie sich über die aktuelle Luftqualität
mit der App "Meng Loft":



Partner:



LE GOUVERNEMENT
DU GRAND-DUCHÉ DE LUXEMBOURG
Ministère de l'Environnement, du Climat
et du Développement durable
Administration de l'environnement

Herausgeber:

www.ebl.lu
info@ebl.lu
(+352) 247 86831



Veröffentlicher:

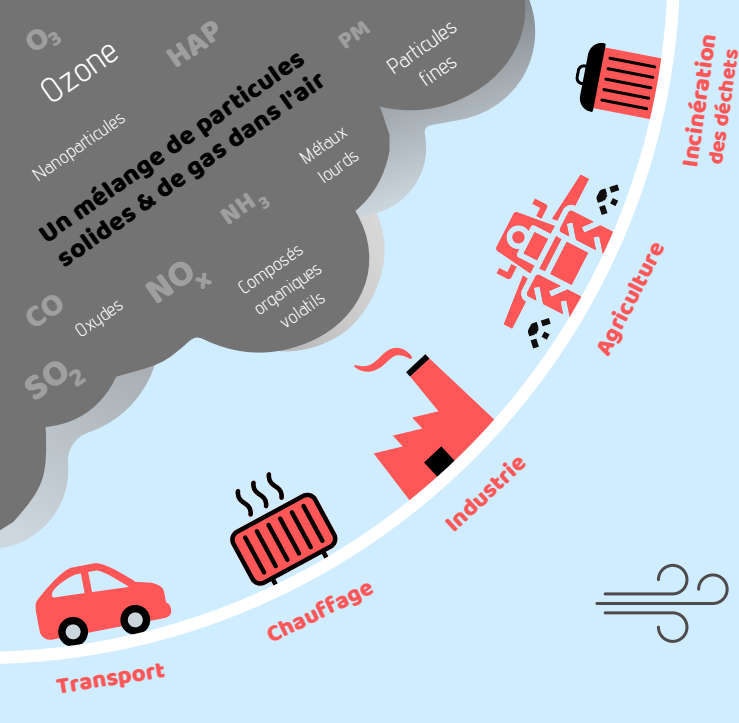
Gemeinde Schuttrangen

Kontaktperson:

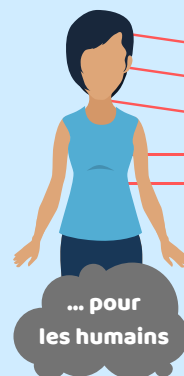
klimateam@schuttrange.lu
Tel. (+352) 35 01 13 - 1



KlimaPakt



Certains composés dans l'air sont nuisibles...



Maux de tête et vertiges
Irritation des yeux
Irritation des voies respiratoires
Maladies cardiovasculaires
Pneumonie et problèmes respiratoires



Victimes : 300 / an (Lux.)
(EEA Report, 2015)

... pour les humains

Dégâts sur la végétation
Erosion de la biodiversité
Contamination de l'eau et des sols



Détérioration des Façades



... pour la nature



Respirer profondément Pour une meilleure qualité de l'air

Que pouvons-nous faire en tant que citoyens?

1

Mieux nous déplacer!



**Mobilité active
& transports en commun**



600 km de pistes de vélo au Lux.

LuxTram: > 20.000 passagers / jour



**Penser au covoiturage
& à l'électromobilité!** (copilote.lu) ✓

✗ Être pris dans les embouteillages
& laisser tourner le moteur inutilement



2

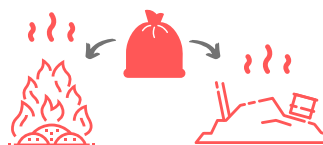
Mieux consommer!

(et moins)

Acheter local & de saison



✗ **Produire beaucoup de déchets**



✓ **Recycler & réutiliser!**



3

Chauffer correctement!

**Isoler le logement, utiliser le chauffage
avec modération & aérer correctement**



↘ 1°C dans la maison = ↘ 7% consommation d'énergie & pollution



**Entretien la chaudière
régulièrement** ✓



✗ **Utiliser la climatisation inutilement**



4

Jardiner intelligemment!

**Planter
& ne pas utiliser de pesticides**



✗ **Brûler nos déchets verts**
(interdit par la loi!)



✓ **Composter correctement**



Informez-vous sur la qualité de l'air actuelle
avec l'application "Meng Loft":



Partenaires:



LE GOUVERNEMENT
DU GRAND-DUCHÉ DE LUXEMBOURG
Ministère de l'Environnement, du Climat
et du Développement durable
Administration de l'environnement

Editeur:

www.ebl.lu
info@ebl.lu
(+352) 247 86831



Publieur:

Commune de Schuttrange

Contact:

klimateam@schuttrange.lu
Tel. (+352) 35 01 13 - 1



Pacte Climat