

# JANVIER

## CHAUFFER CORRECTEMENT ÉCONOMISEZ DE L'ARGENT

QUELLE TEMPÉRATURE POUR QUELLE PIÈCE?




**14°C**

CAVE & CAGE D'ESCALIER



**16°C**

CHAMBRE & CUISINE



**20°C**

SALON & BUREAU



**24°C**

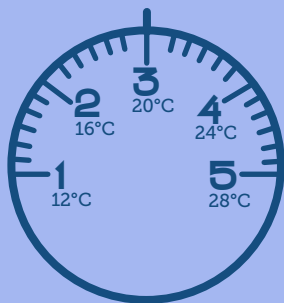
SALLE DE BAIN & CHAMBRE D'ENFANTS

### ÉCONOMISEZ DE L'ÉNERGIE PAR



#### RÉGLAGE DE LA CHAUDIÈRE

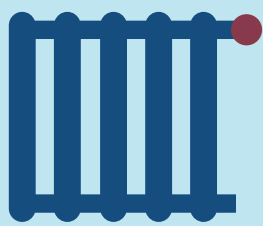
Pendant la nuit, la température peut être baissée jusqu'à 16°C. Cela s'appelle „revers de nuit“. Discutez cette option avec votre chauffagiste.



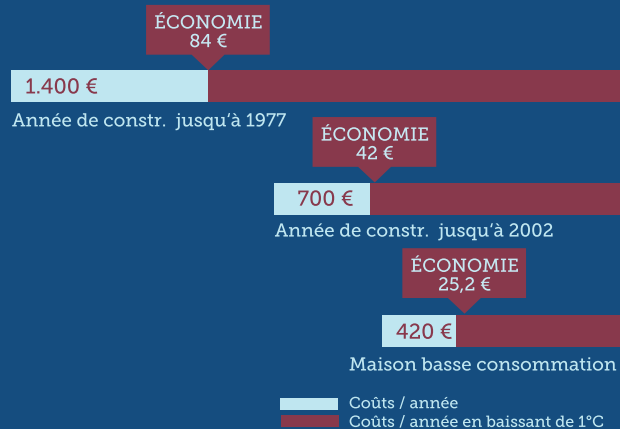
#### THERMOSTAT DU RADIATEUR

Le réglage individuel de la température ambiante se fait par le thermostat au radiateur.

1°C DE MOINS = 6% MOINS DE FRAIS D'ÉNERGIE



- Isoler les niches des radiateurs
- Purger régulièrement les radiateurs
- Ne pas couvrir les radiateurs
- En cas d'absence, baisser le thermostat. ATTENTION: ne pas éteindre complètement.
- Fermez les stores, rideaux et contrevents la nuit. ATTENTION: Ne pas couvrir les radiateurs.
- Isoler les tuyaux de chauffage
- Isoler les fenêtres
- Fermer les portes vers des pièces froides
- Laver vos mains à l'eau froide



# JANUAR

## GELD SPAREN DURCH RICHTIGES HEIZEN

WELCHE TEMPERATUR FÜR WELCHEN RAUM?



KELLER & TREPPENHAUS



SCHLAFZIMMER & KÜCHE



WOHNRAUM & BÜRO



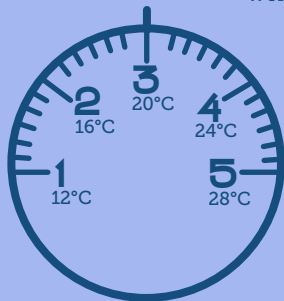
BADE- & KINDERZIMMER

### ENERGIESPAREN DURCH



#### REGULIERUNG AM HEIZKESSEL

Über Nacht kann die Temperatur auf 16°C reduziert werden. Dies nennt man „Nachtabsenkung“. Diese Maßnahme sollte mit dem Heizungsinstallateur besprochen werden!

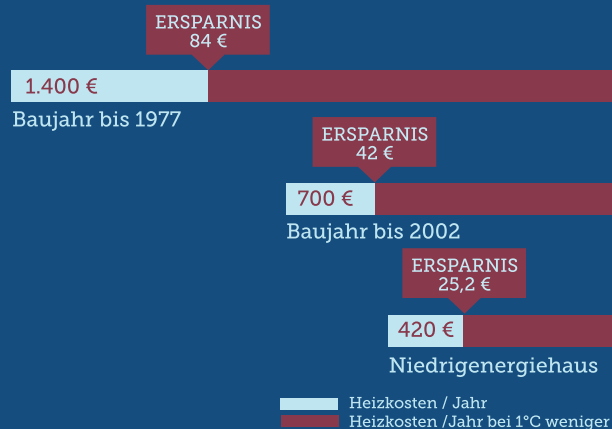


#### THERMOSTAT AM HEIZKÖRPER

Das Thermostat am Heizkörper ermöglicht die individuelle Einstellung der Raumtemperatur.

1°C weniger = 6% weniger Heizkosten

- 
- Heizkörpernischen dämmen
  - Heizkörper regelmäßig entlüften
  - Heizkörper freihalten
  - Thermostat bei Abwesenheit herunterregeln. ACHTUNG: nicht vollständig abschalten
  - Rollos, Vorhänge & Jalousien über Nacht schließen. ACHTUNG: Heizkörper nicht verdecken!
  - Heizungsrohre isolieren
  - Fenster abdichten
  - Türen zu kälteren Räumen schließen
  - Hände mit kaltem Wasser waschen



# JANUAR

## SUE SPUEREN DUERCH RICHTEG HËTZEN

WEIÉNG TEMPERATUR FIR WÉIE RAUM?



KELLER & TRAPENHAUS



SCHLOFKUMMER & KICHEN



STUFF & BÜRO



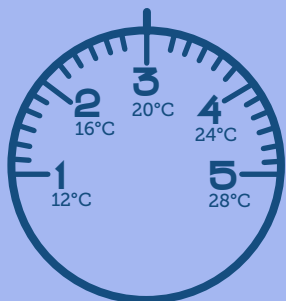
BUED- & KANNERZËMMER

### ENERGIESPUEREN DUERCH



#### RÉGLAGE UN DER CHAUDIÈRE

Iwwer Nuecht kann d'Temperatur op 16°C reduzéiert ginn. Dat nennt ee „Nuetsofsenkung“. Dës Mesure sollt mam Chauffagiste beschwat ginn!



#### THERMOSTAT UM HEIZKIERPER

Den Thermostat um Heizkierper erméiglecht déi individuell Astellung vun der Raumlofttemperatur.

1°C manner = 6% manner Heizkäschten

- 
- Heizkierpernischen dämmen
  - Heizkierper regelméisseg entlüften
  - Heizkierper fräihalen
  - Thermostat erofdréie wann ee fort ass. OPGEASST: net ganz aus maachen!
  - Rolllueden, Rideauen & Jalousien iwwer Nuecht zoumaachen. OPGEASST: Heizkierper net verdecken!
  - Heizungsréier isoléieren
  - Fënsteren ofdichten
  - Dieren zu kale Raim zouloossen
  - Hänn mat kalem Waasser wäschen

