

Présentation

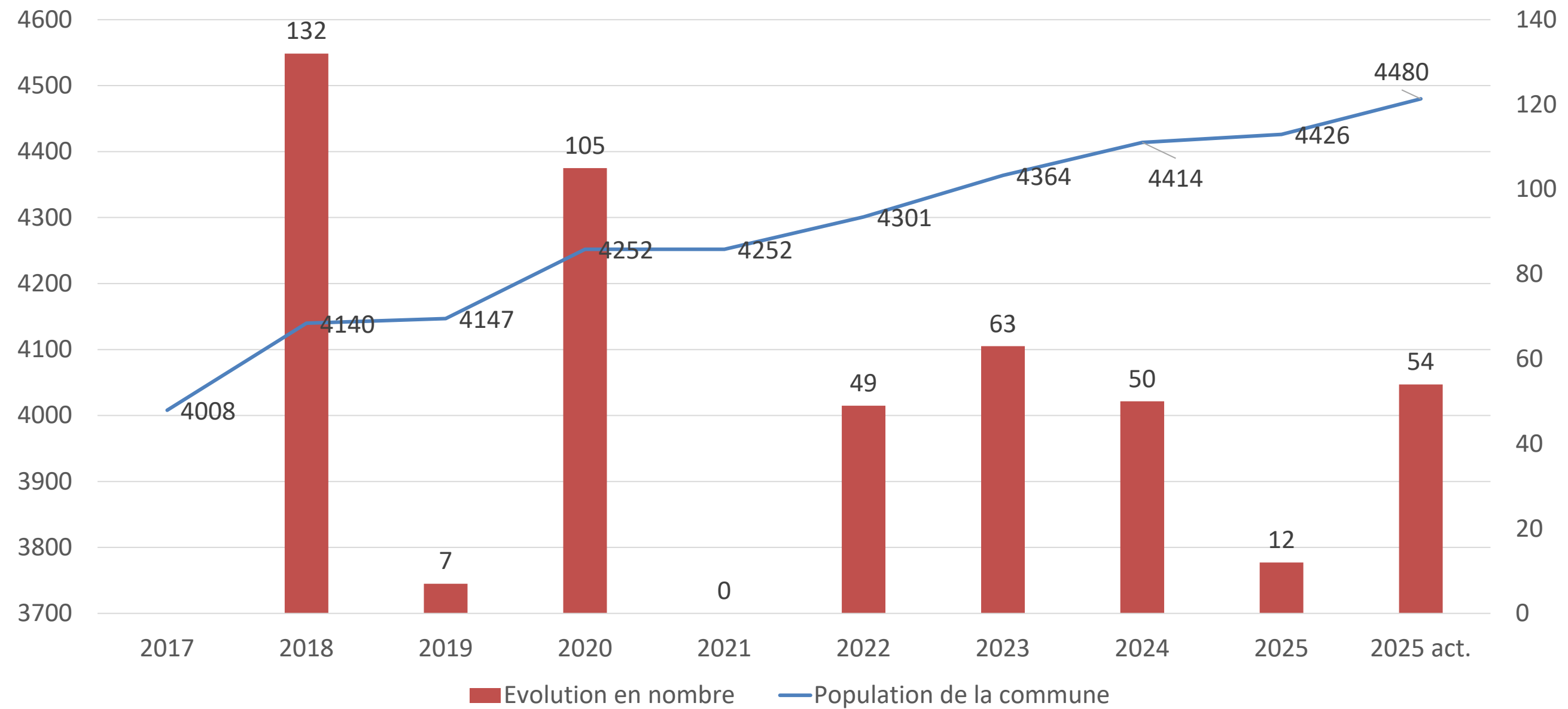
Budget 2026

Compte 2024

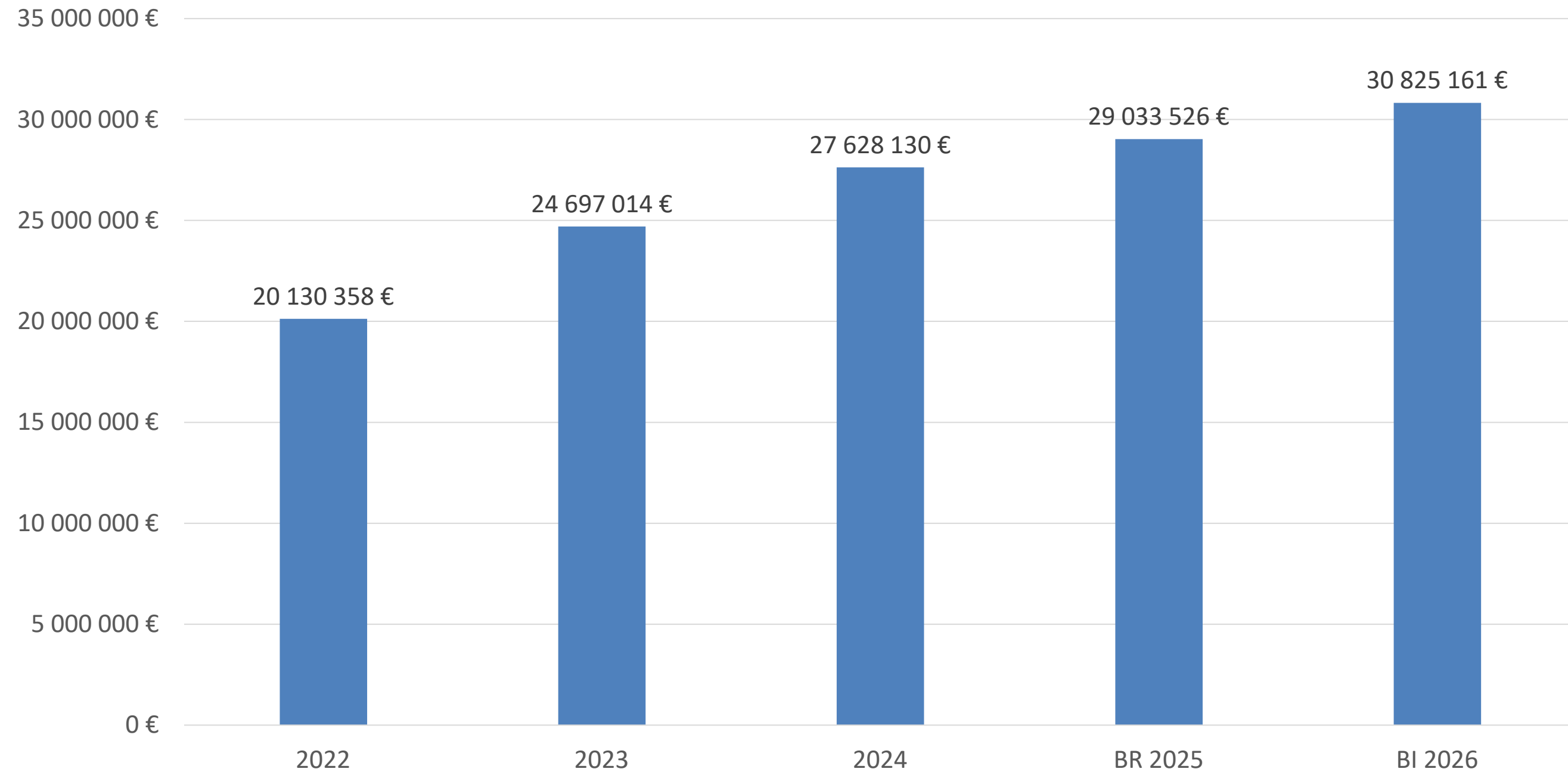
	Service ordinaire	Service extraordinaire
Total des recettes	27 628 130,28 €	2 957 947,65 €
Total des dépenses	19 442 085,73 €	9 300 675,18 €
Boni propre à l'exercice	8 186 044,55 €	
Mali propre à l'exercice		6 342 727,53 €
Boni du compte 2023	15 434 320,69 €	
Boni général	23 620 365,24 €	
Mali général		6 342 727,53 €
Transfert ord./extraord.	6 342 727,53 €	6 342 727,53 €
Boni définitif	17 277 637,71 €	

Budget rectifié 2025		
	Service ordinaire	Service extraordinaire
Total des recettes	29 033 526,10 €	2 836 253,19 €
Total des dépenses	19 568 067,09 €	20 007 584,14 €
Boni propre à l'exercice	9 465 459,01 €	
Mali propre à l'exercice		17 171 330,95 €
Boni du compte 2024	17 277 637,71 €	
Boni général	26 743 096,72 €	
Mali général		17 171 330,95 €
Transfert ord./extraord.	- 17 171 330,95 €	17 171 330,95 €
Boni définitif	9 571 765,77 €	

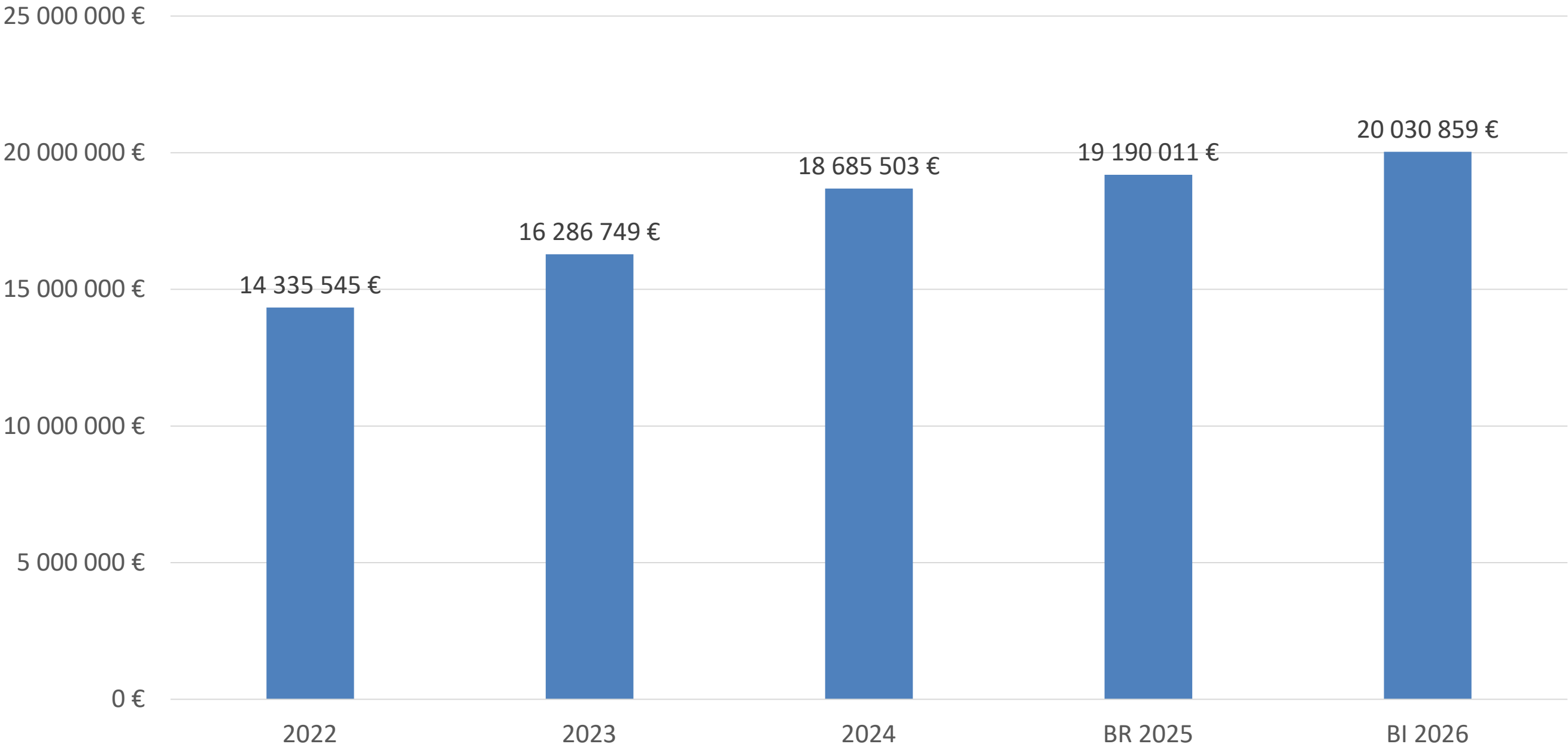
Evolution de la population



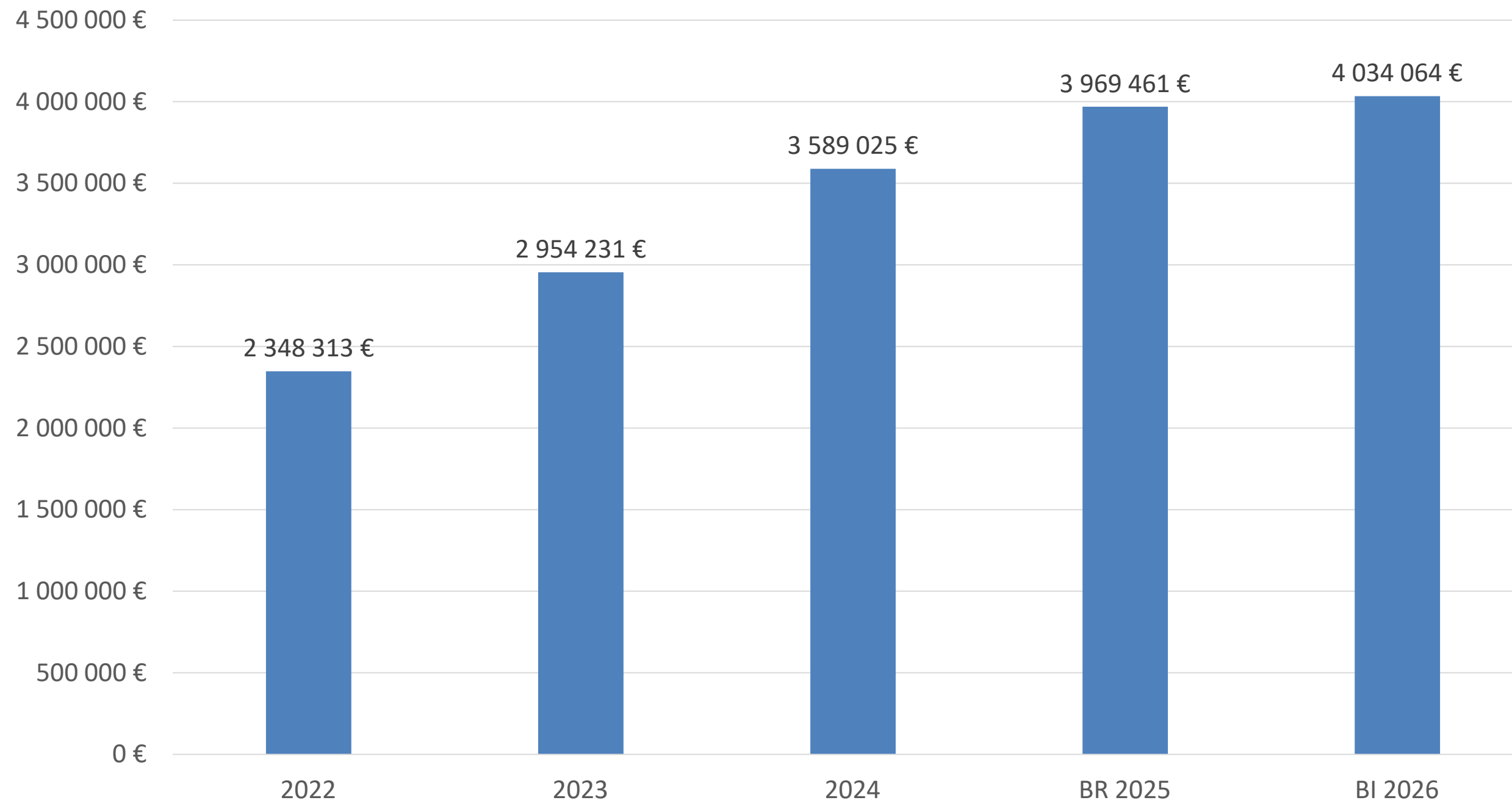
Recettes ordinaires



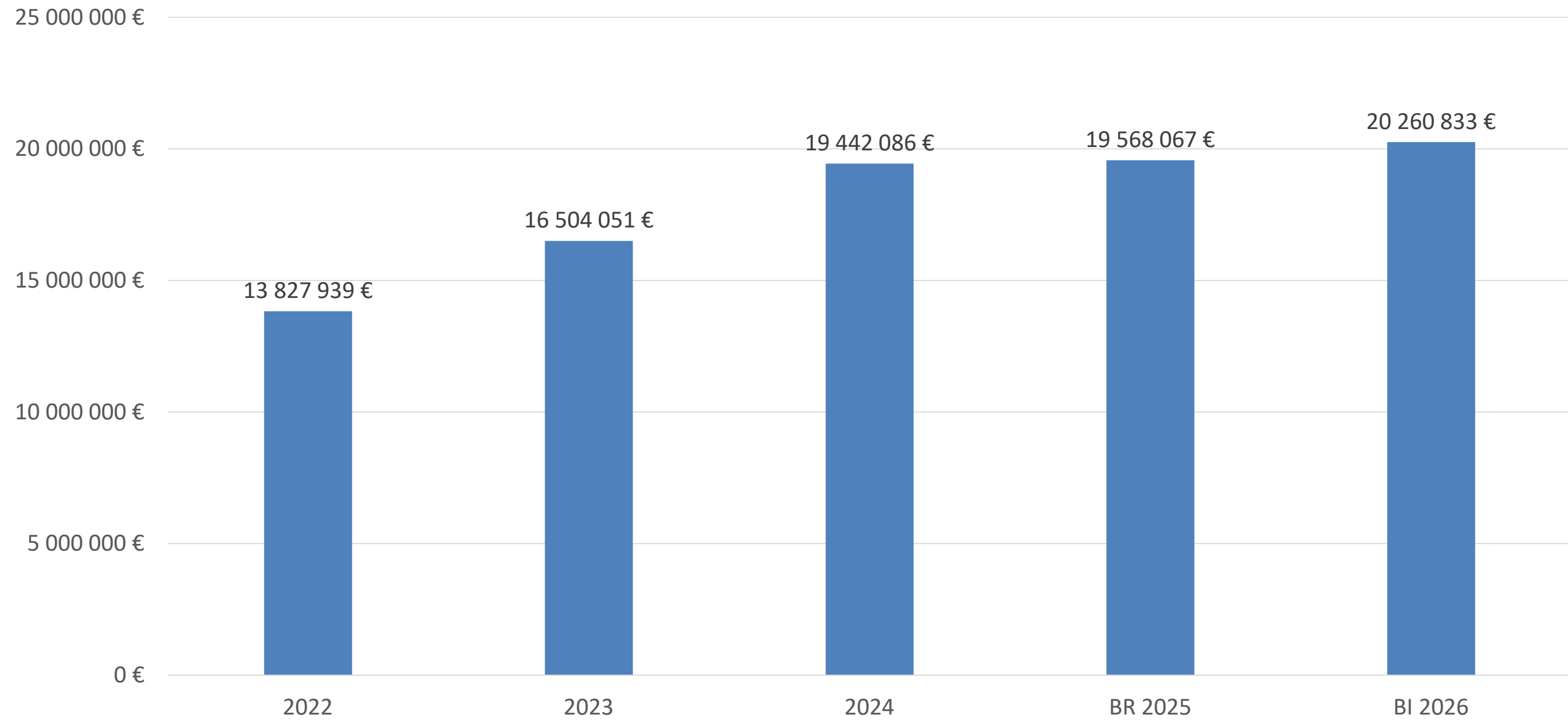
Evolution FDGC

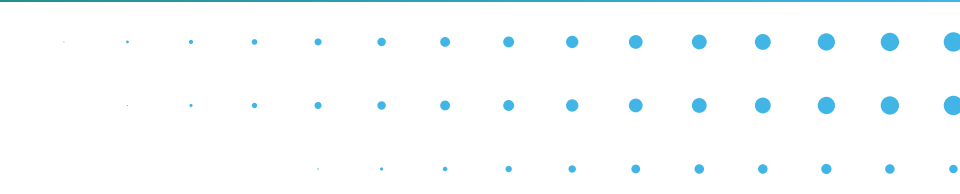


Evolution Recettes ICC

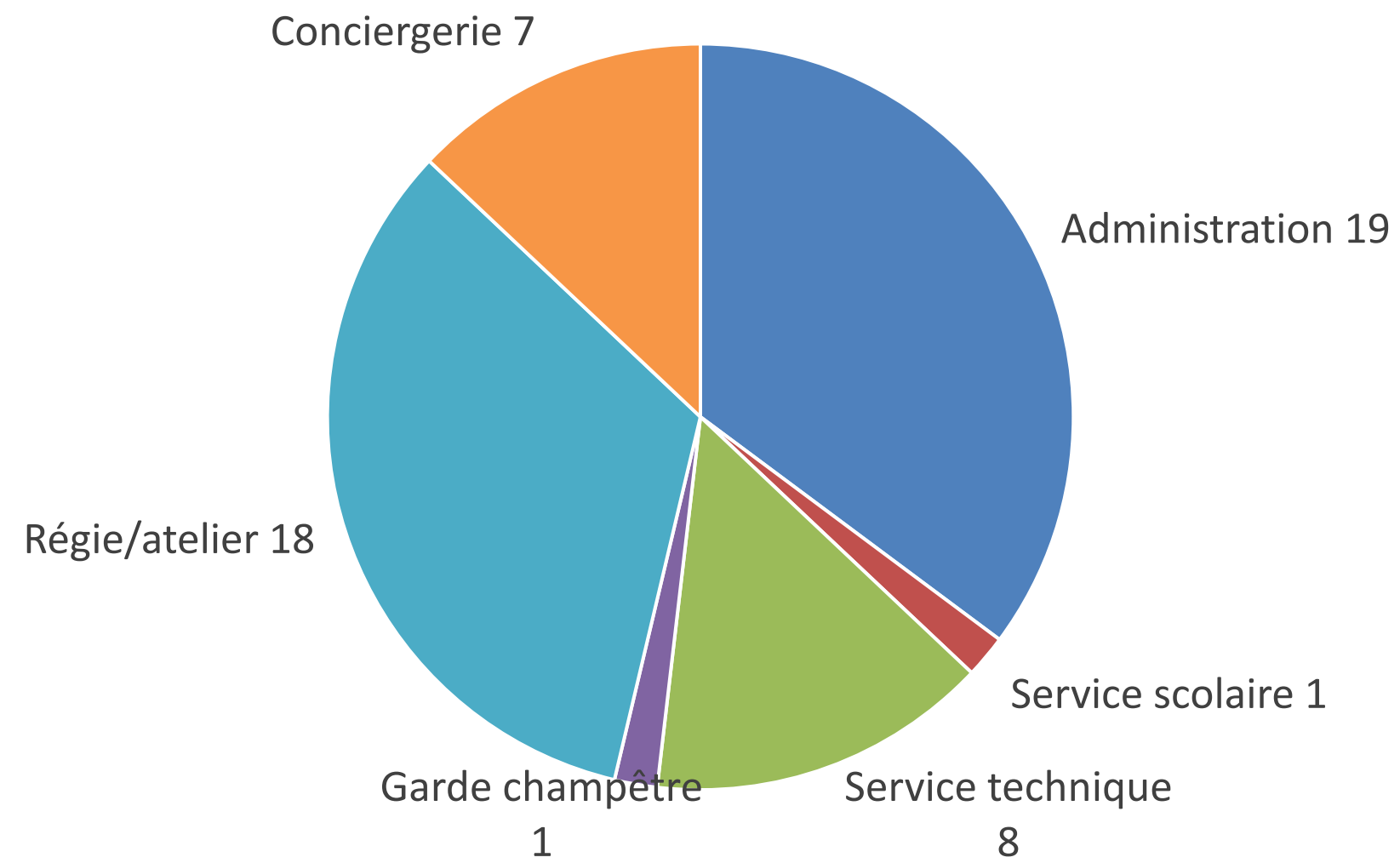


Dépenses ordinaires

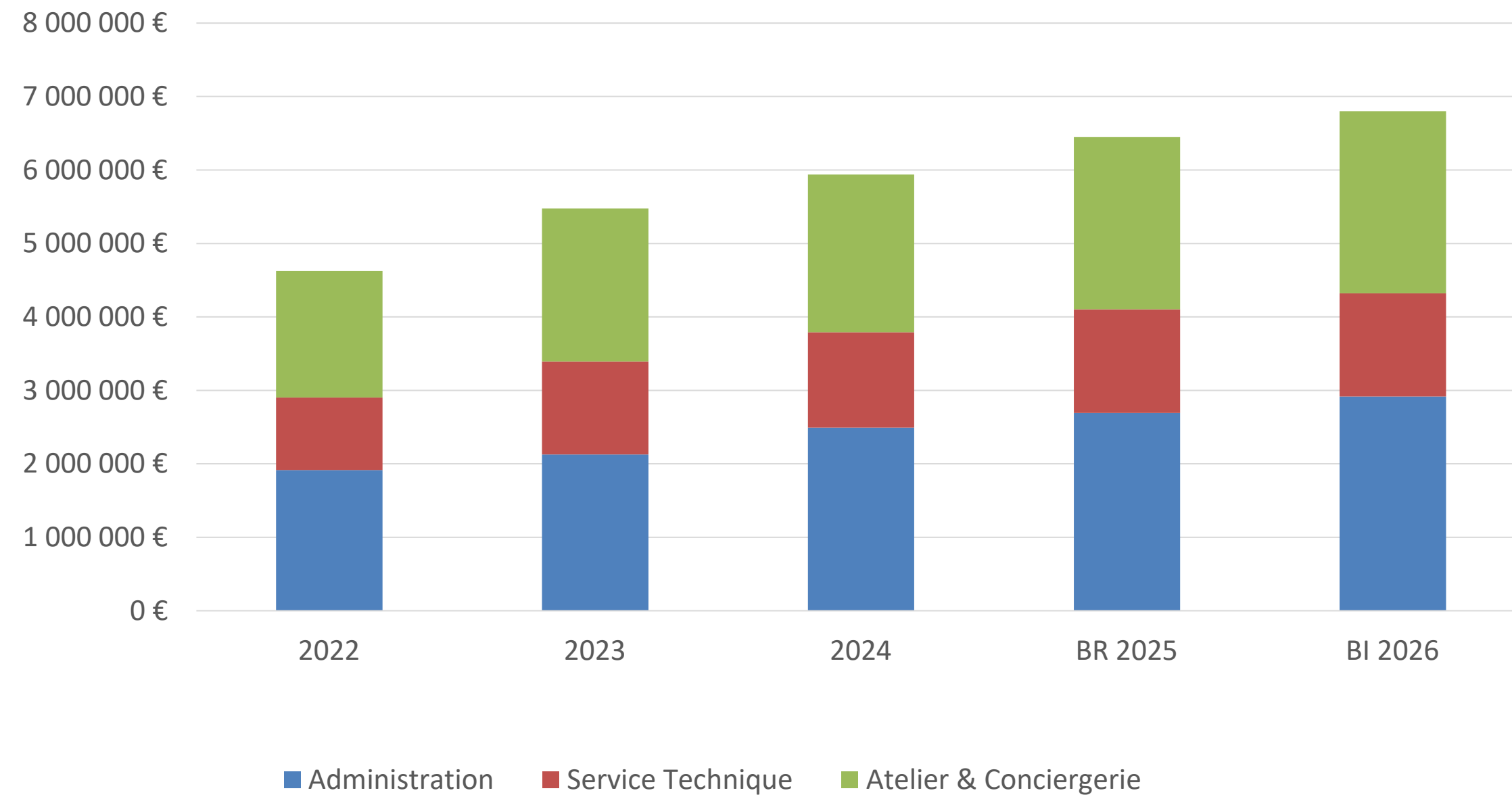




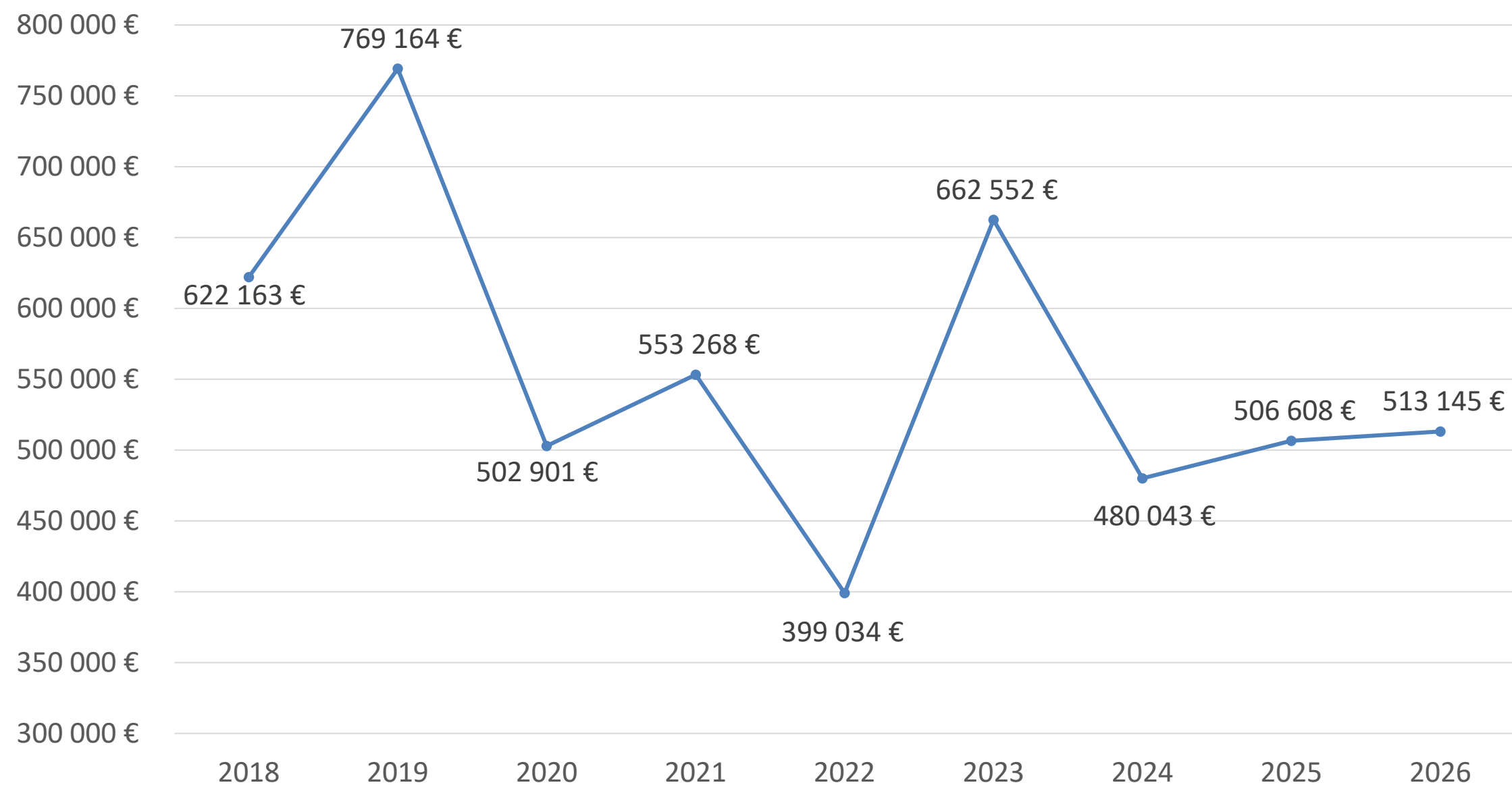
Personnel 2025



Evolution des frais de personnel



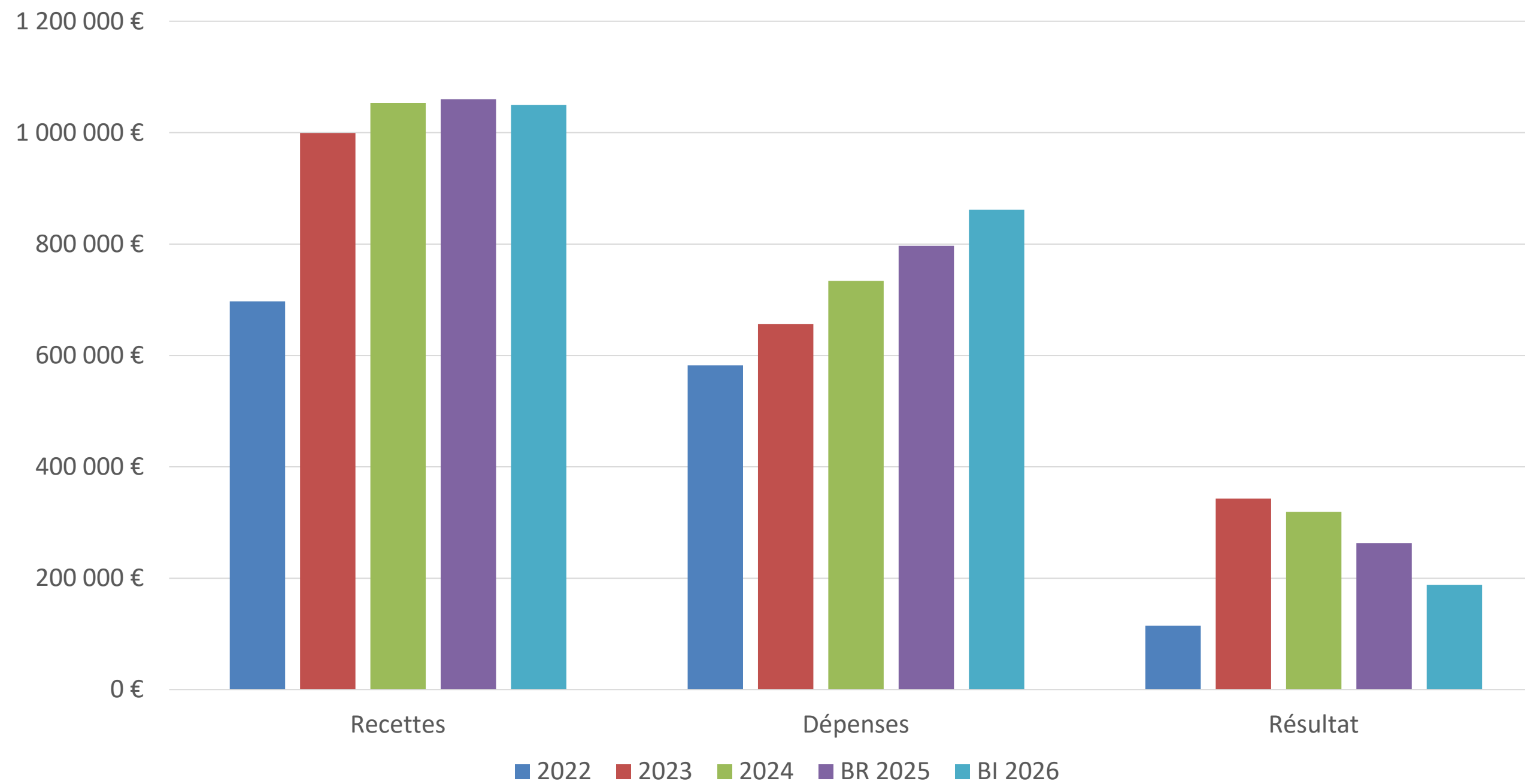
Fonds pour l'emploi



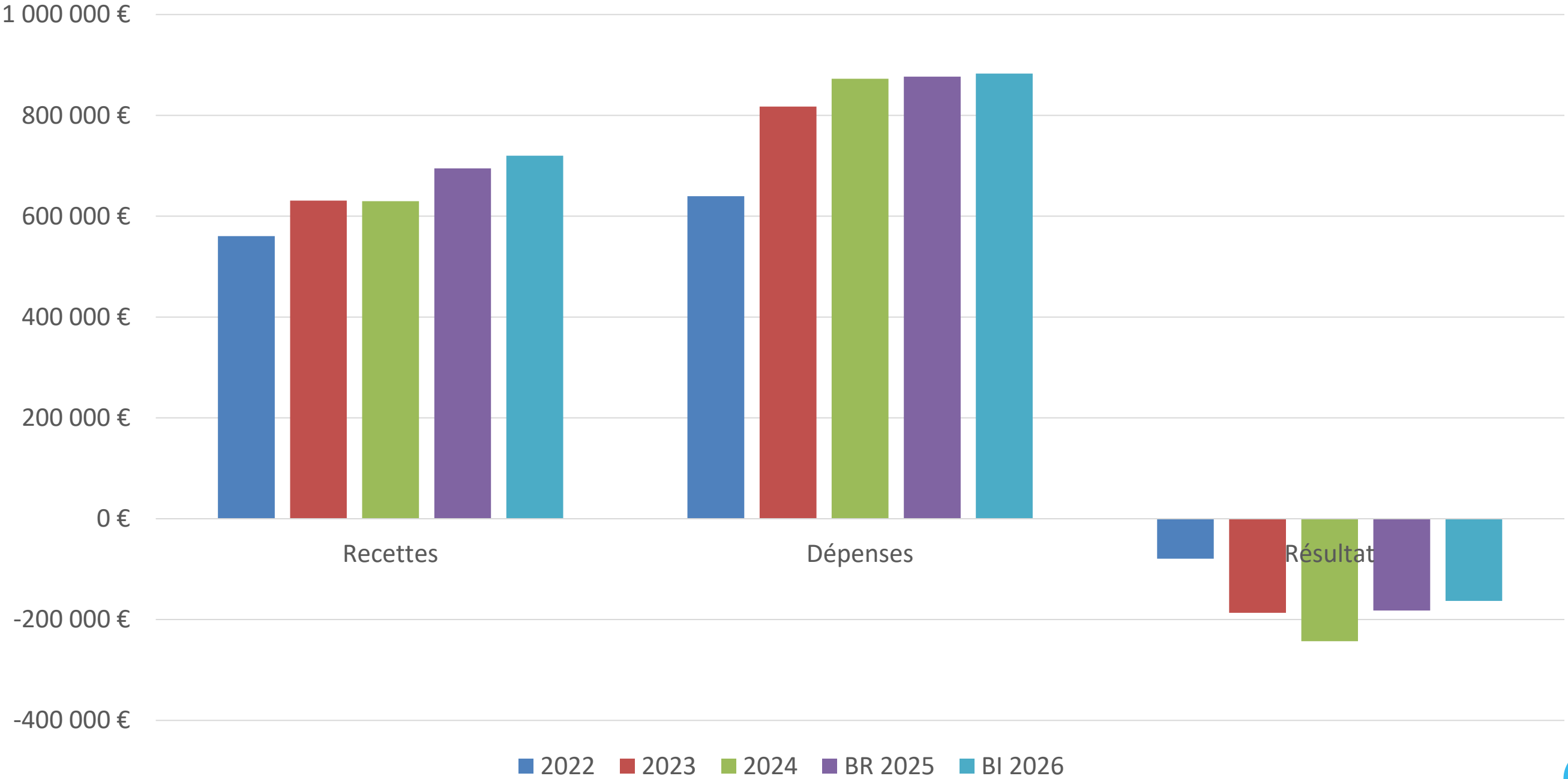
Gestion des déchets



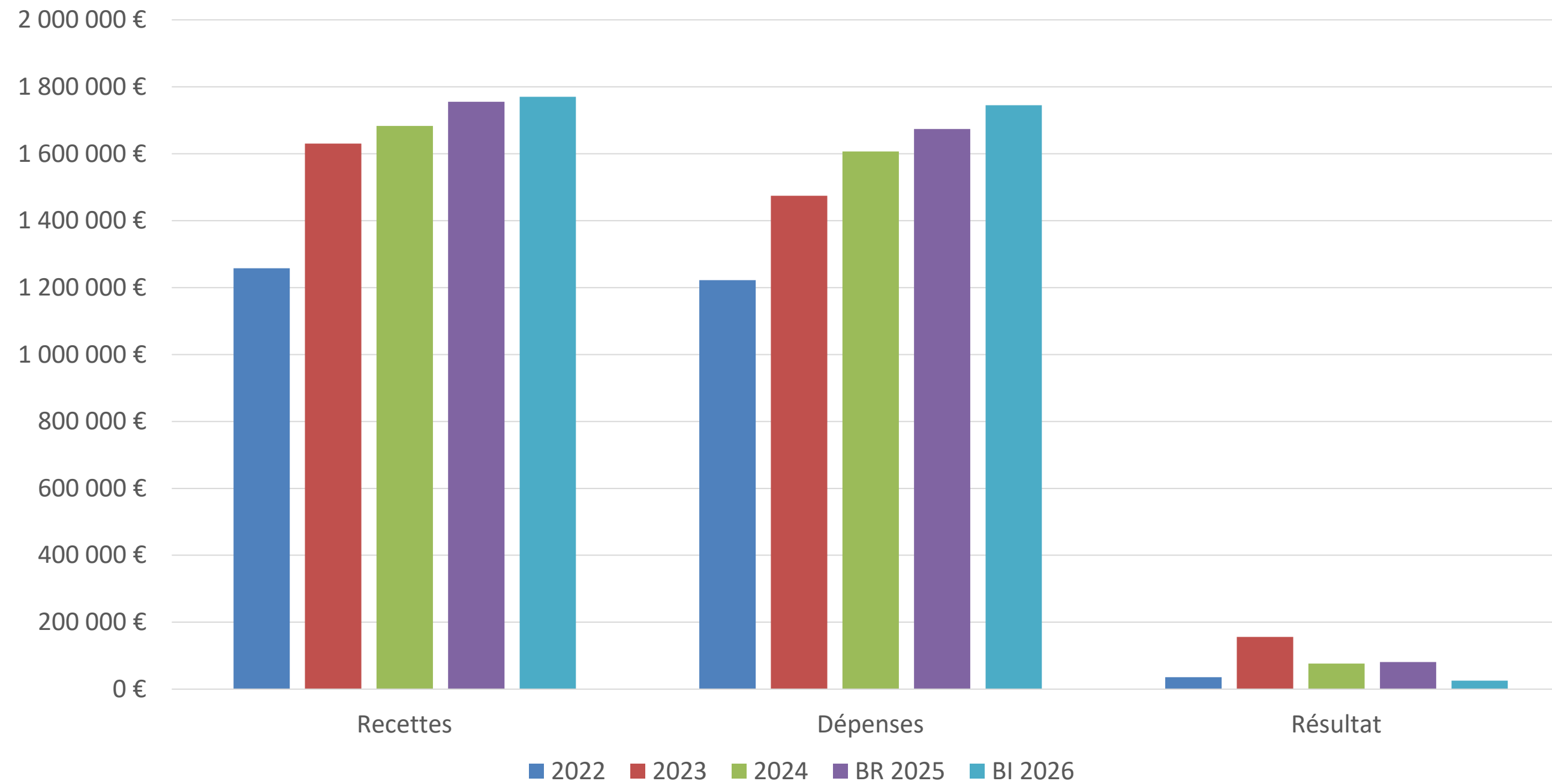
Alimentation en eau



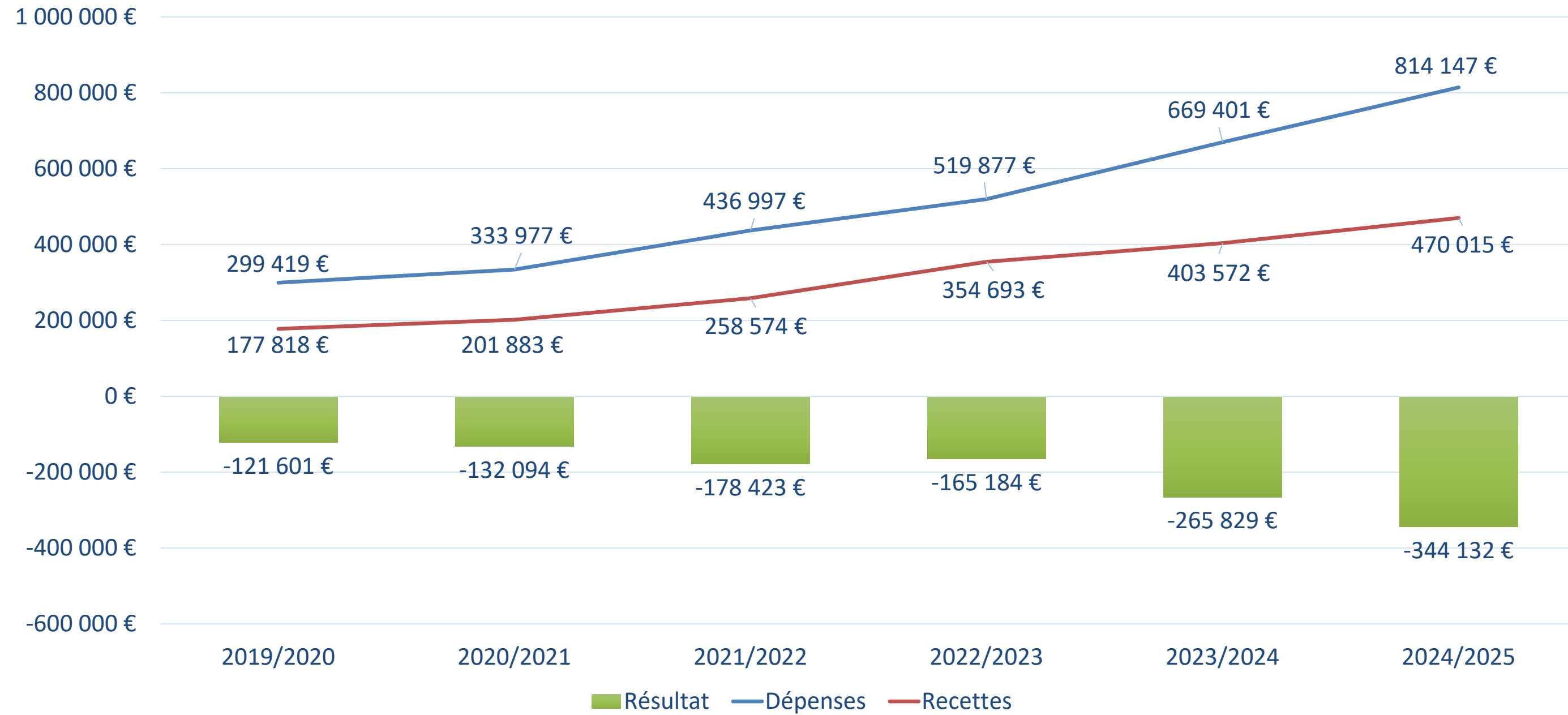
Gestion des eaux usées (adaptation pour 2023/2024)



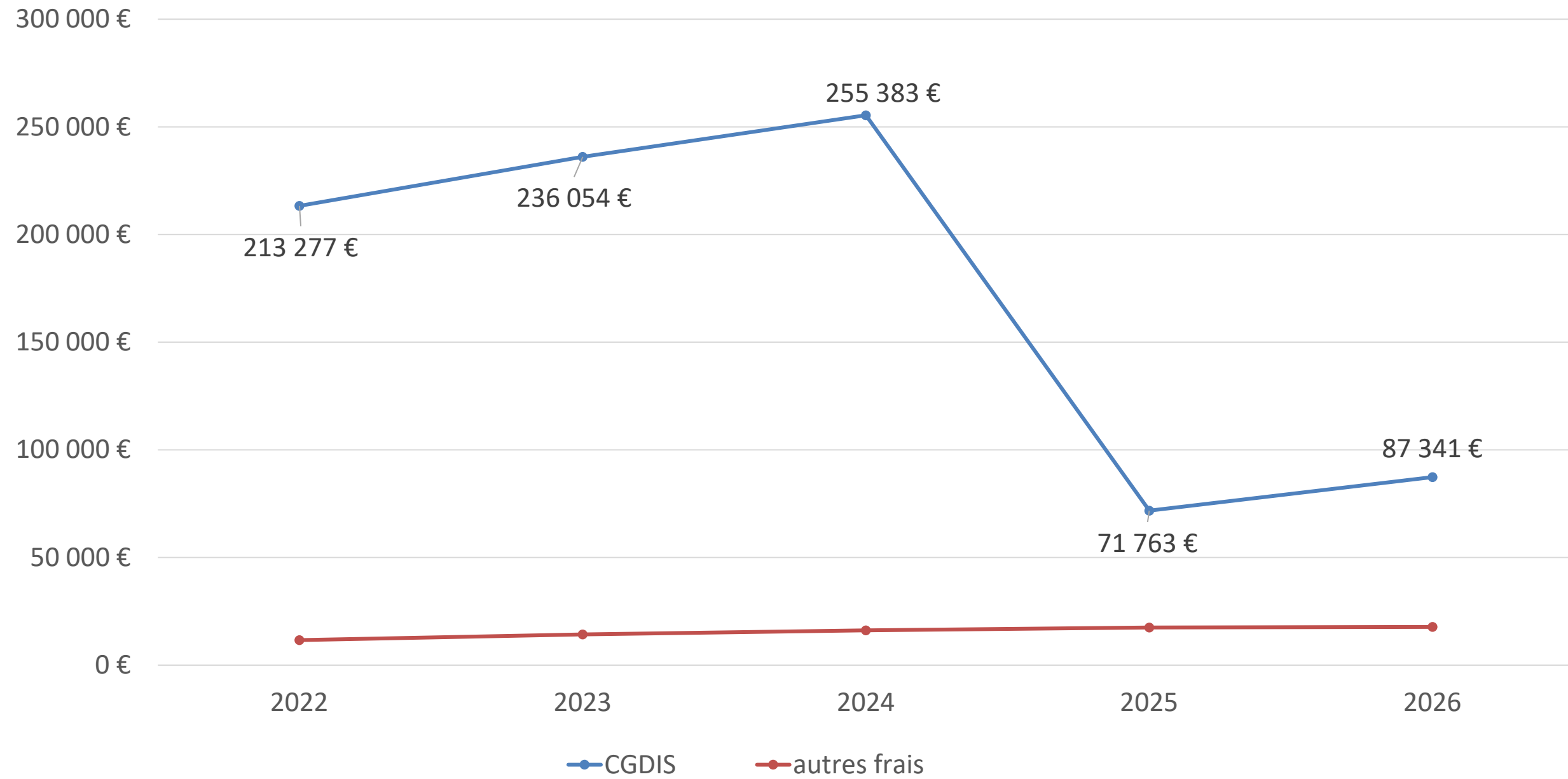
Cumul Alimentation Eau et gestion eaux usées



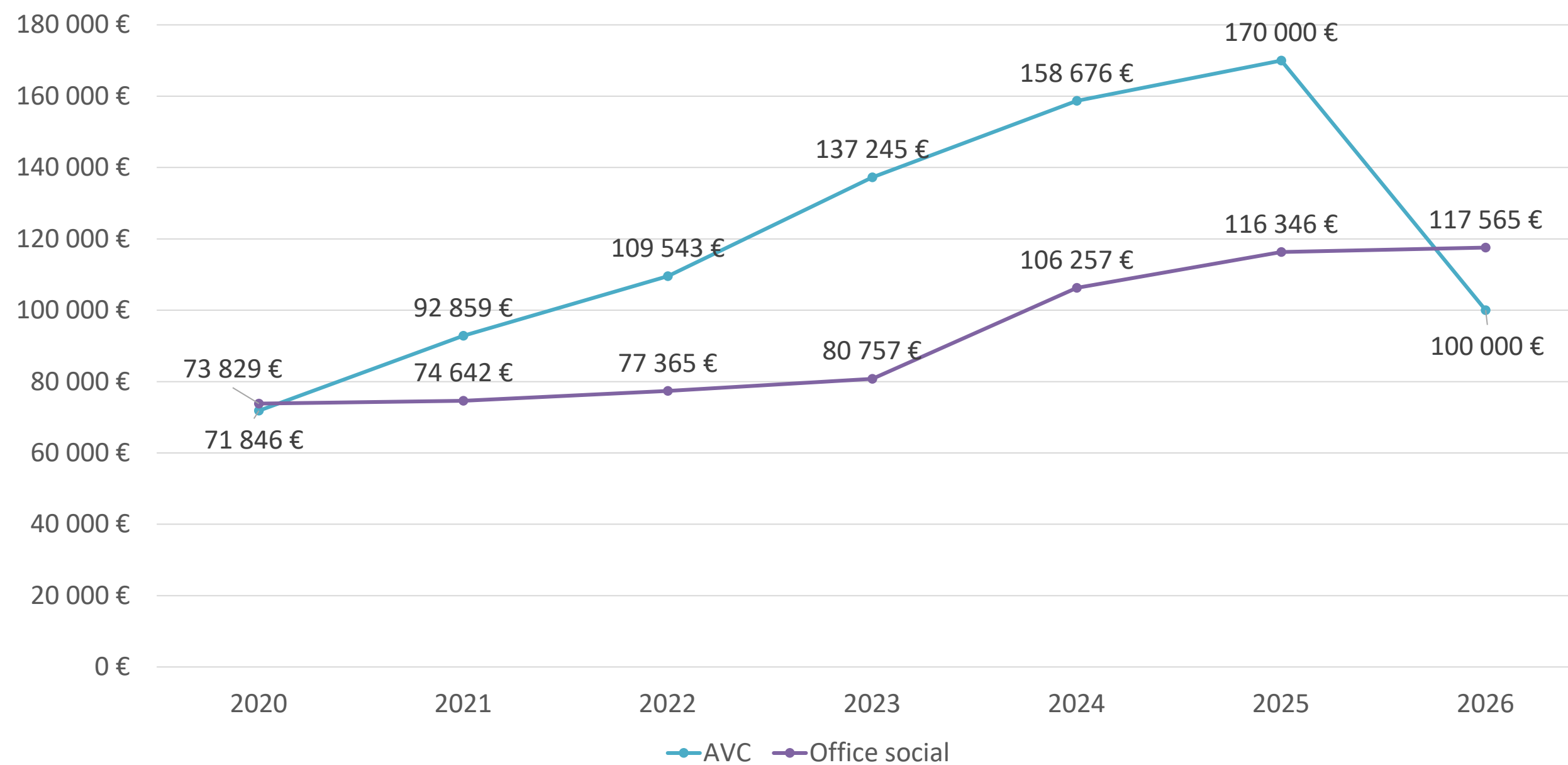
UGDA - Décomptes



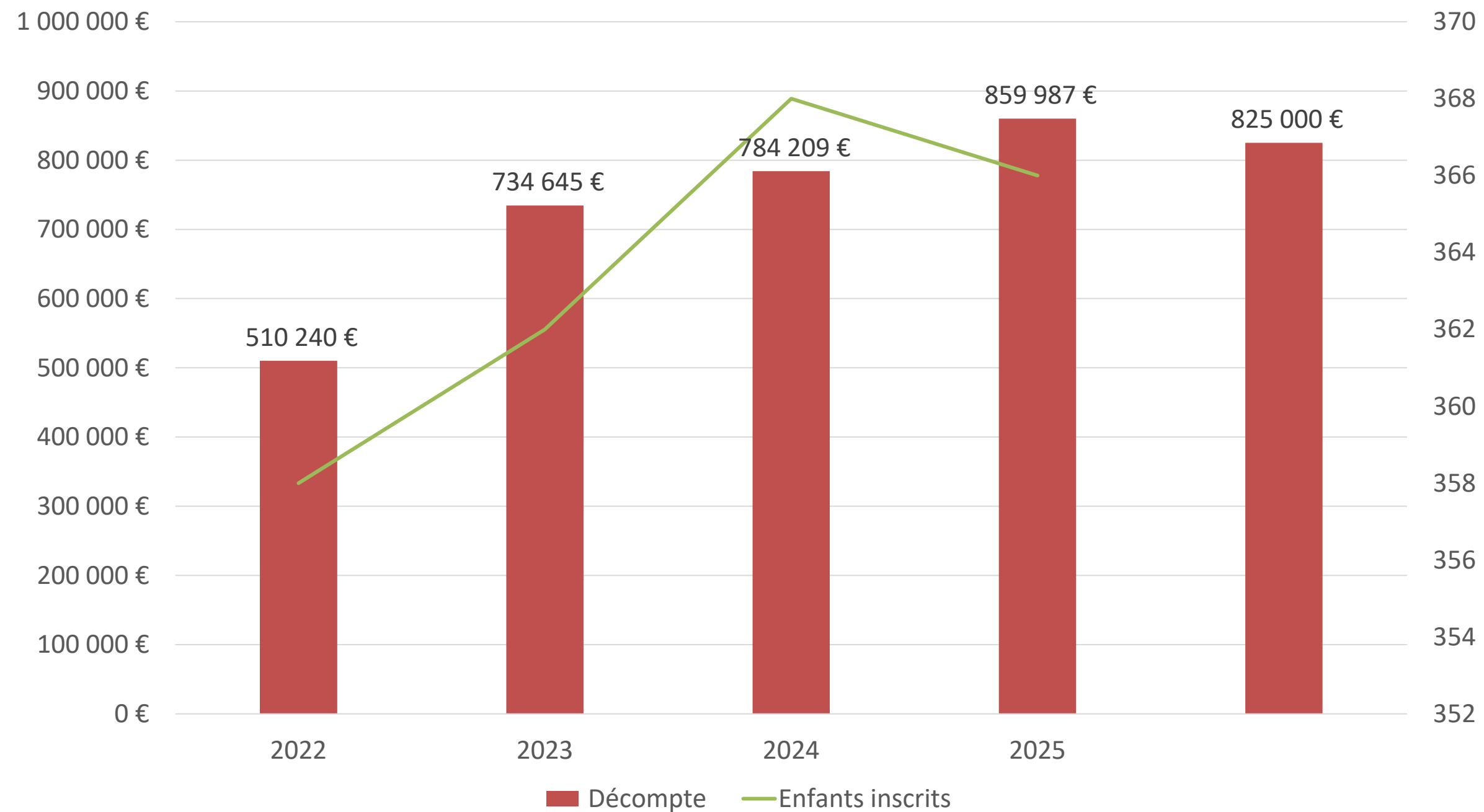
Participation au financement du CGDIS



Protection sociale



Evolution Décompte Maison Relais



Kommunikatioun

		2023	2024	2025
Schëtter ouni Pabeier	Gemengebuet	2000	450	650
Schëtter ouni Pabeier	Event-Block	1650	450	500
		2023	2024	2025
Schëtter App	Downloads	259	394	360
Schëtter App	Total Ouvertures	12188	36236	152798
Schëtter App	Ouverture (Moyenne par mois)	1524	3294	9923
Schëtter App	Report It		164	236
Schëtter App	Push Noorichten		766	1805
Schëtter App	<i>Actualité</i>		283	1001
Schëtter App	<i>Parents d'élèves</i>		1	2
Schëtter App	<i>Virtuell Bréifkëscht</i>		18	21
Schëtter App	<i>Gestion Déchets</i>		464	781
Newsletter	Inscriptions		343	410

Résultat ordinaire

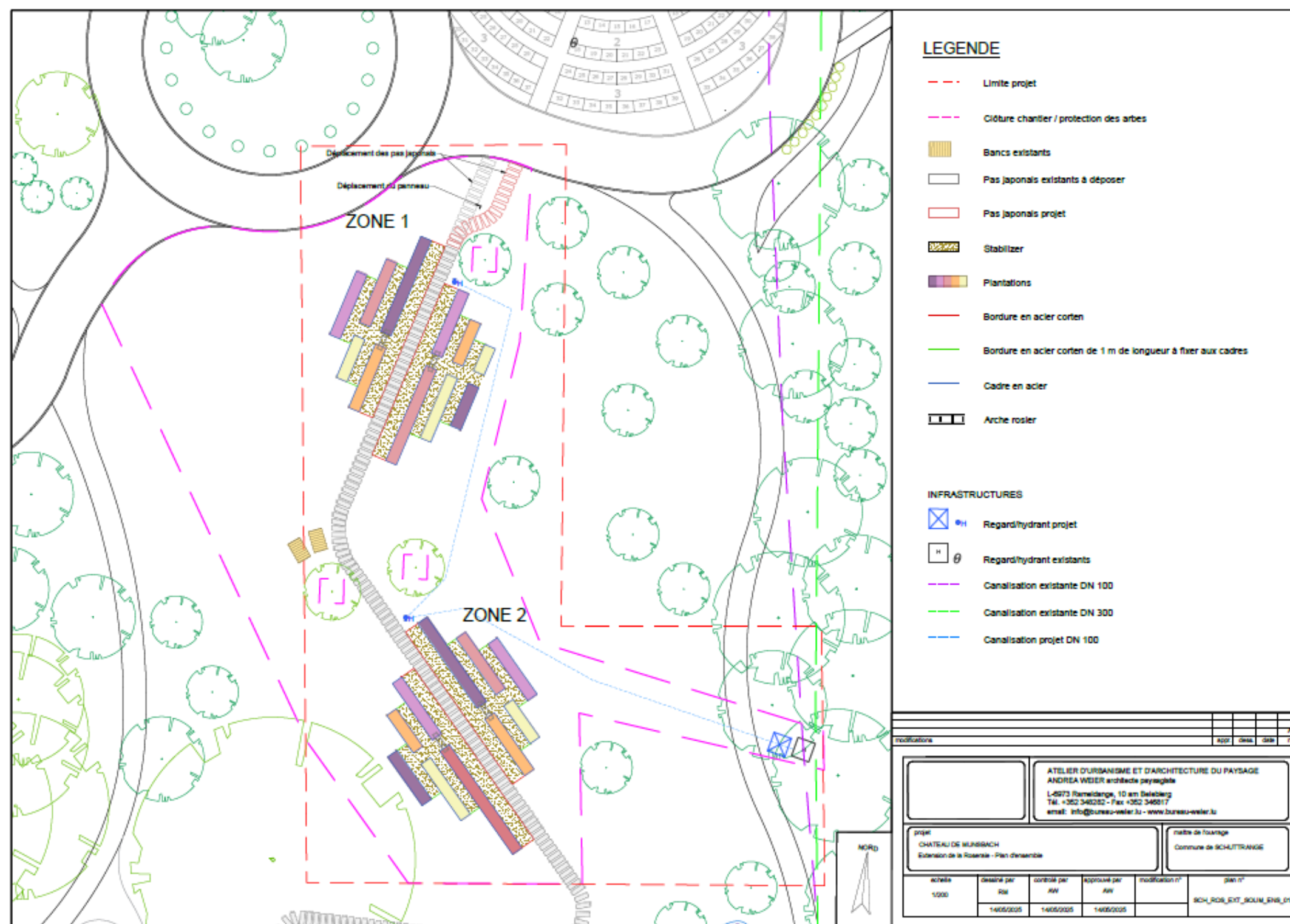
	2024	BR 2025	BI 2026
Recettes ordinaires	27 628 130 €	29 033 526 €	30 825 161 €
	11,87%	5,09%	6,17%
Dépenses ordinaires	19 442 086 €	19 568 067 €	20 260 833 €
	17,80%	0,65%	3,54%
Résultat ordinaire	8 186 045 €	9 465 459 €	10 564 328 €
	-0,08%	15,63%	11,61%

Résultat ordinaire adapté

	2024	BR 2025	BI 2026
Recettes ordinaires	27 628 130 €	29 033 526 €	30 825 161 €
Recettes exceptionnelles		622 733 €	1 608 088 €
		28 410 793 €	29 217 073 €
	11,87%	2,83%	2,84%
Dépenses ordinaires	19 442 086 €	19 568 067 €	20 260 833 €
	17,80%	0,65%	3,54%
Résultat ordinaire adapté	8 186 045 €	8 842 726 €	8 956 240 €
	-0,08%	8,02%	1,28%

Projets du budget extraordinaire

Roseraie - Rousegaart



Station d'épuration - Kläranlag



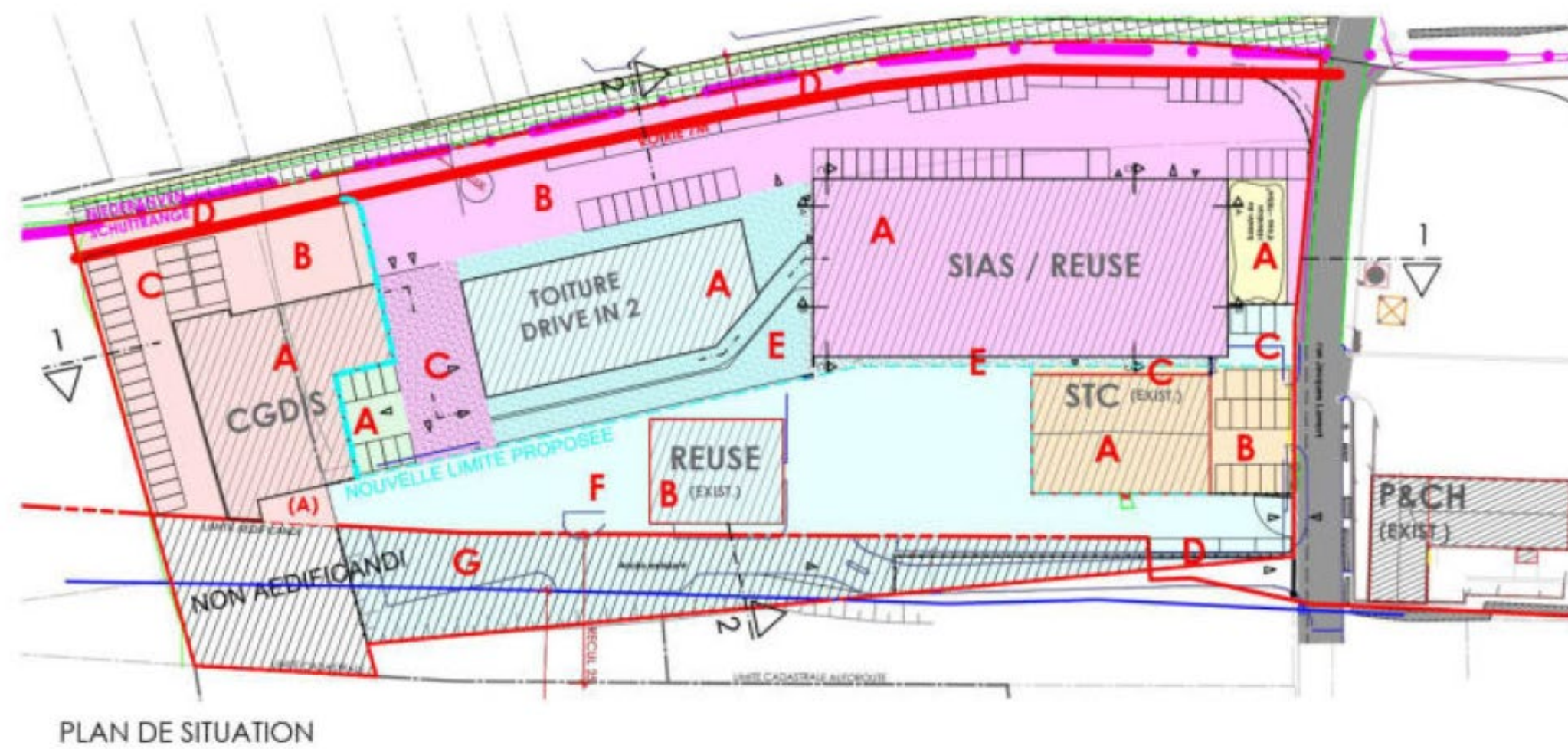
Réservoir Neuhaeusgen – Waasserbaseng Neihaischen



BEST
INGENIEURS-CONSEILS


Schëtter

Re-Zenter



CIS Niederaanven - Schëtter

4. Indemnités

Sur base de l'analyse ci-dessus, et sous réserve d'une réalisation conforme aux modalités stipulées dans le règlement grand-ducal du 1er mars 2019 fixant les modalités de calcul de l'indemnité de mise à disposition des biens immeubles destinés à héberger un Centre d'Incendie et de Secours, l'indemnité attribuée est estimée à

Période	Indemnité fonctionnelle	+	Indemnité d'entretien	=	Indemnité annuelle
I ≤ 35 ans	58.987,50 €	+	16.500,00 €	=	75.487,50 €
I > 35 ans	10.725,00 €	+	16.500,00 €	=	27.225,00 €

Le détail du calcul se trouve dans le tableau en annexe. Le montant définitif de l'indemnité annuelle sera établi lors de la mise en service sur base de la réalisation effective.



NDK – Nouvelle administration communale

- Nei Gemeng



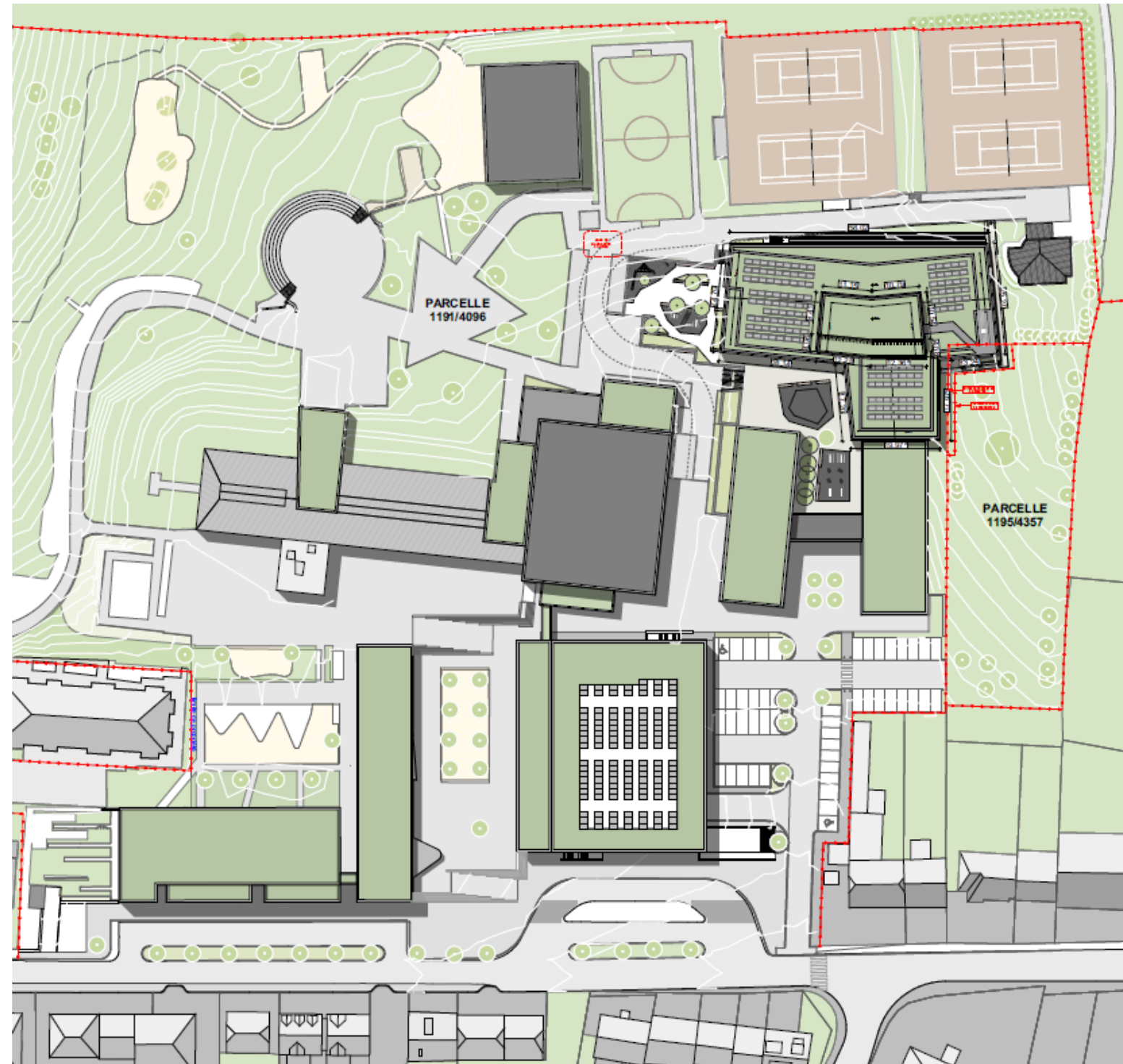
Investissements - Investitiounen



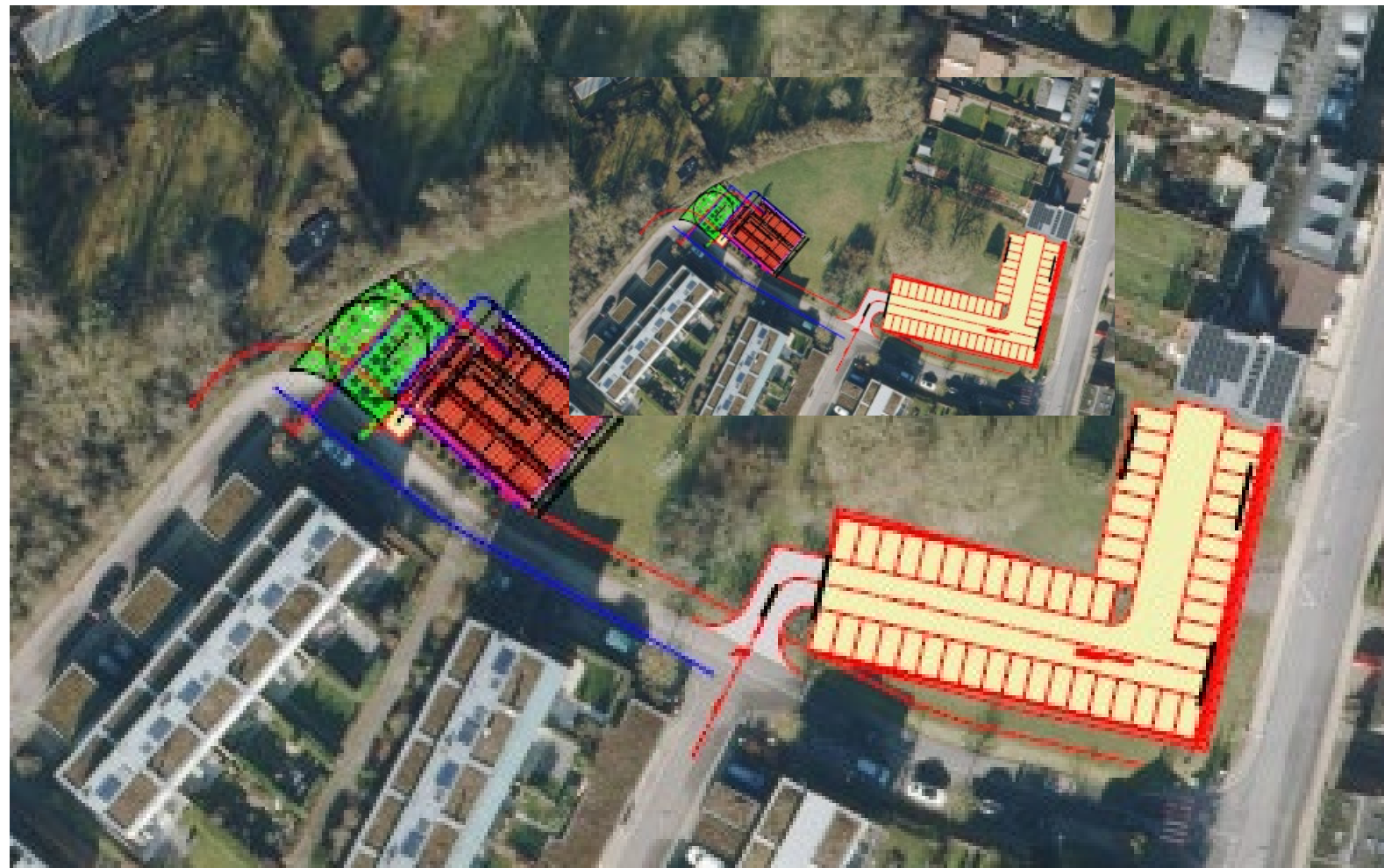
Infrastrukture für den 3. Alter



Ausbau Schoulcampus "An der Dällt"



Displacement Mensa



Gebai Cycle 1



Jugendhaus



Sylviculture



Jugendwunnen Um Schönnberg



Studio 162, rue Principale



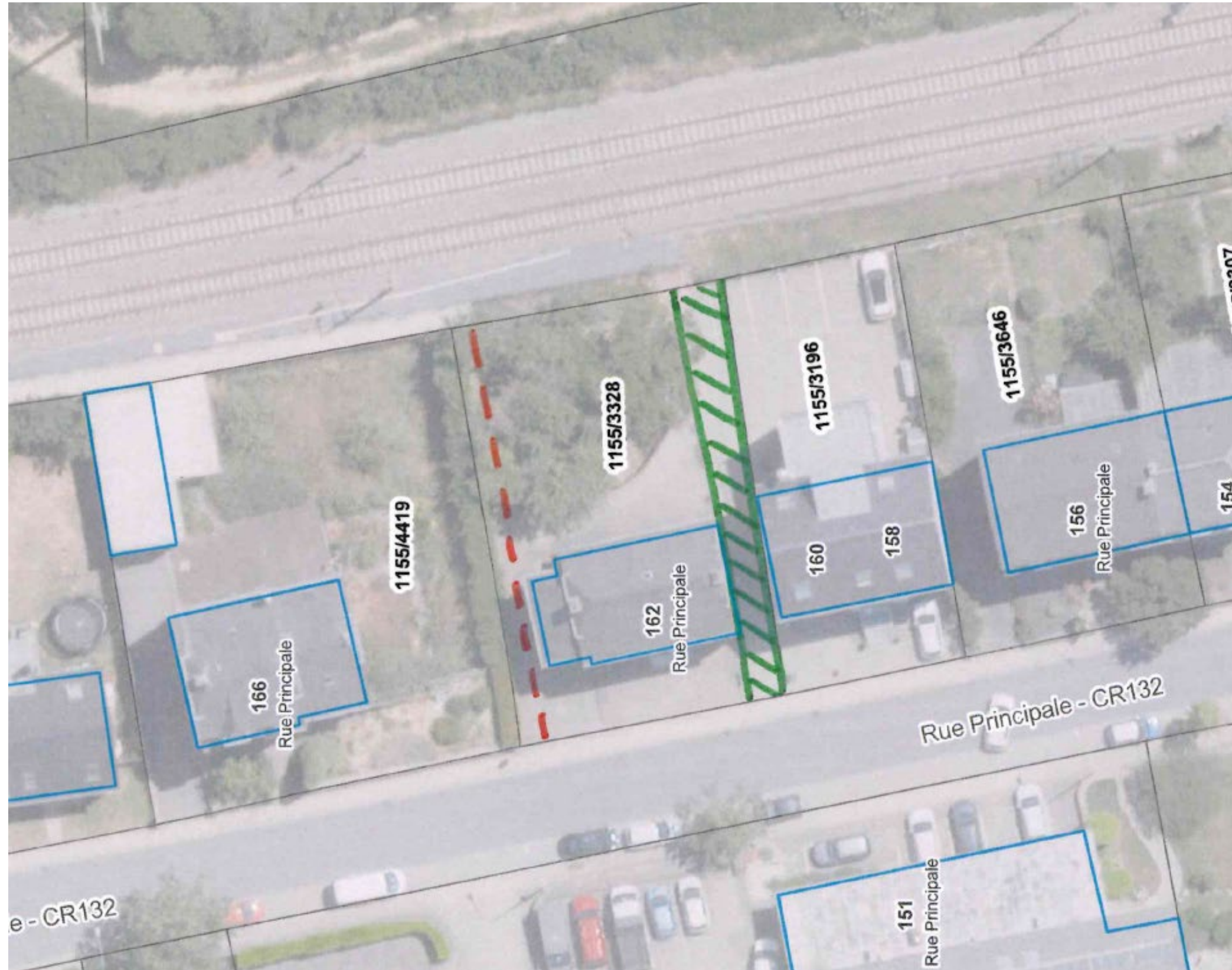
Jugendwunnen Um Schönnberg



Vente Maisons rue des Jardins



Logement abordable – 162, rue Principale Munsbach



Logement abordable – PAP Schönnbierg



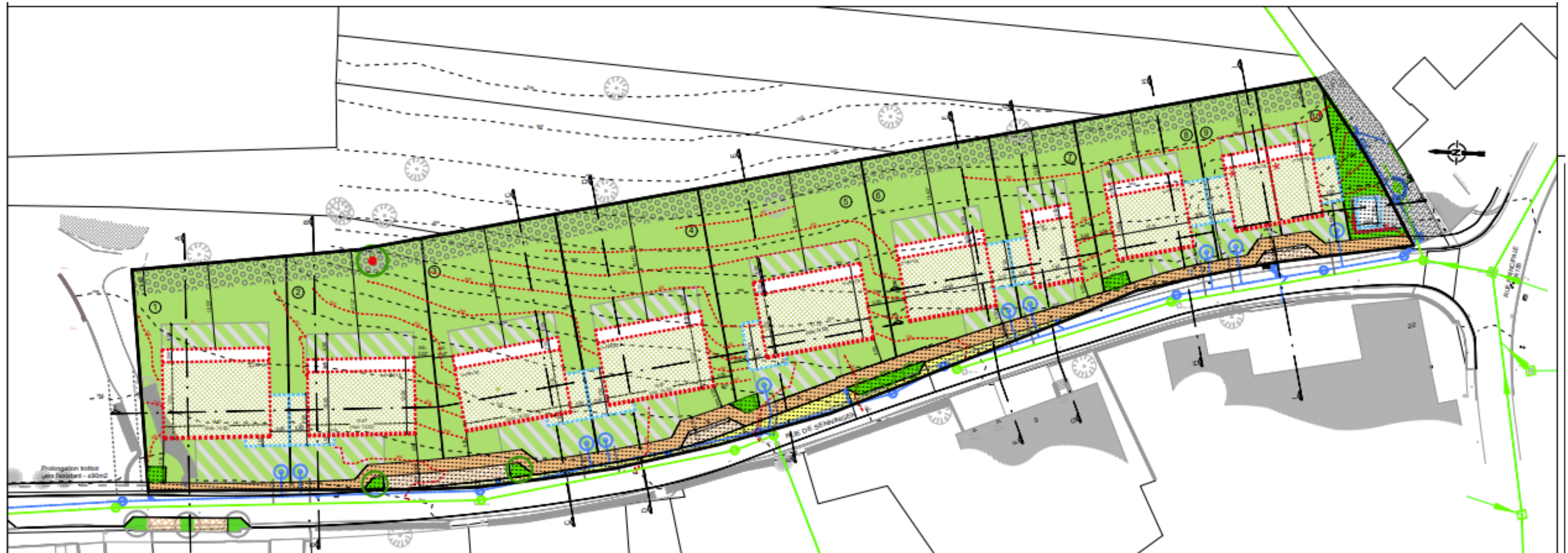
Logement abordable – rue du Village / PAP um Kallek



Logement abordable – PAP um Bréim



Logement abordable – PAP rue de Senningen



Chalet Scouts



Infrastructure « Op Bissemt »



Location	Number of people vaccinated
City of London	14
City of Westminster	13
City of Hackney	12
City of Hammersmith and Fulham	11

- **Infrastructures Tennis – Um Routert**



Résultat extraordinaire

	2023	2024	BR 2025	BI 2026
Recettes extraordinaires	1 980 755 €	2 957 948 €	2 836 253 €	13 003 397 €
Dépenses extraordinaires	9 427 733 €	9 300 675 €	20 007 584 €	32 657 650 €
Résultat extraordinaire	- 7 446 978 €	- 6 342 728 €	-17 171 331 €	-19 654 253 €

Résultat global

Résultat global				
	2023	2024	BR 2025	BI 2026
Recettes ordinaires	24 697 014 €	27 628 130 €	29 033 526 €	30 825 161 €
Dépenses ordinaires	16 504 051 €	19 442 086 €	19 568 067 €	20 260 833 €
Résultat ordinaire	8 192 963 €	8 186 045 €	9 465 459 €	10 564 328 €
Recettes extraordinaires	1 980 755 €	2 957 948 €	2 836 253 €	13 003 397 €
Dépenses extraordinaires	9 427 733 €	9 300 675 €	20 007 584 €	32 657 650 €
Résultat extraordinaire	- 7 446 978 €	- 6 342 728 €	-17 171 331 €	-19 654 253 €
Résultat global	745 985 €	1 843 317 €	- 7 705 872 €	- 9 089 925 €
Résultat reporté N-1	14 688 335 €	15 434 321 €	17 277 638 €	9 571 766 €
Résultat reporté	15 434 321 €	17 277 638 €	9 571 766 €	481 841 €