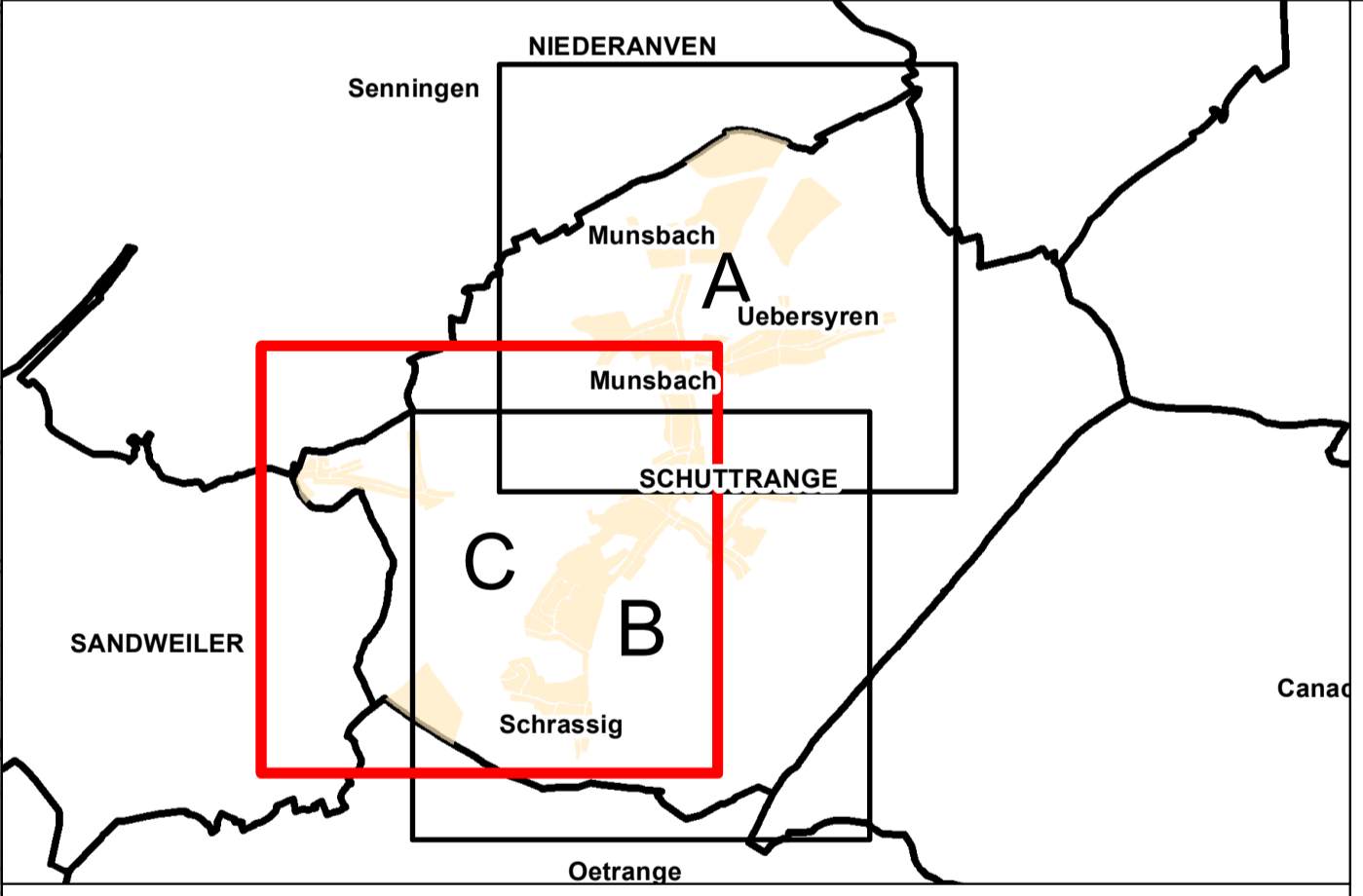


- ### Legende
- #### SUP PAG
- Baulücken
  - DEP Prüfflächen
  - UEP Prüfflächen
  - UEP Potentialflächen
  - Bauperimeter 2014
- #### Servitudes urbanisation
- Zone de servitude "urbanisation" - PAG projet
  - Zone de servitude "urbanisation" - Empfehlung SUP
- #### Schutzgebiete und geschützte Flächen
- Nationales Naturschutzgebiet, ausgewiesen
  - Nationales Naturschutzgebiet, geplant PNP2
  - Habitatgebiet (92/43/EWG) Stand 09/2015
  - EU-Vogelschutzgebiete (79/409/CEE) Stand 09/2015
  - punktförmige Biotope Art. 17
  - Flächenbiotope Art.17
- #### Altlasten/Altlastenverdachtsflächen
- Site contaminé ou assaini (SCA)
  - site potentiellement pollué (SPC)
- #### Überschwemmungsgebiete (Directive 2007/60/CE)
- HQ extrem



Plangrundlage(n):  
 PAG Entwurf, Baulücken: Zimplan s.à.r.l.  
 Orthophotos/Fond topogr: TCS, TC20 © Origine Cadastre (2008-2013)  
 Biotopkataster Art. 17 Ausweisungskartierung: © 2009 Origine Ministère de l'Environnement  
 Innenkartierung: BGH-Plan 2011  
 Naturschutzgebiete (RN, classes) 2018: © Origine Ministère de l'Environnement  
 Habitatgebiete (LUDH15\_020915): © Origine Ministère de l'Environnement  
 EU-Vogelschutzgebiete (LUD015\_020915): © Origine Ministère de l'Environnement  
 Überschwemmungsgebiete nach Directive 2007/60/CE: © AGE Division de Hydrologie  
 Droits réservés à l'Etat du Grand-Duché de Luxembourg - Copie et reproduction interdites

Gezeichnet: CBS      Geprüft: CSE      Kontrolle: AWN

Kunde: **Gemeinde Schuttrange**

Projekt: **SUP PAG  
Detail- und Ergänzungsprüfung (DEP)**

Thema: **Synthesepan Servitudes / Schutzgebiete / Biotope  
Altlasten / Hochwasser**



**LUXPLAN S.A.**  
Ingénieurs conseils

P.A.C. 85 - 87  
BP.: 108 L-8303 Capellen  
G.-D. de Luxembourg  
Tél: (+352) 26 390 - 1  
Fax: (+352) 30 56 09  
E-mail: luxplan@pt.lu

Maststab: 1:5.000  
Datum: 29 octobre 2018  
Plan-Nr.: E009