



- ### Legende
- Zierteich/naturnahes Retentionsbecken, 1.4.8. / 1.4.11.
 - BK06 Röhricht, 3.3.7.
 - BK11 Nassbrache, 3.5.12.
 - 6430 Hochstaudenflur/Gewässersaum 3.8.5.
 - BK17 Hecke, 4.1.11.
 - BK18 Baumgruppe, 4.4.1.
 - BK09 Streuobst, 4.4.6.
 - BK15 Waldrand, 4.5.2.
 - Auenwaldstreifen, 5.1.4.
 - 9130 Wald, 5.4.1.
 - BK13 Laubbaumbestand, 5.6.1.
 - Parkwald, 5.8.3.
 - BK12 Fließgewässer, 1.2.3.
 - BK18 Baumreihe, 4.4.1.
 - BK20 Trockenmauer, 2.3.2.
 - Einzelbaum, 4.4.3.
 - BK18 Bäume (Reihe, Gruppe)
 - Perimeter PAG en vigueur

- AuWSt** - Auenwaldstreifen
- BG** - BK18 Baumgruppe
- BR** - BK18 Baumreihe
- EB** - Einzelbaum
- F** - Laubwald
- FG** - Fließgewässer
- HeBoe** - BK17 Hecke/Gebüsch
- Hsf** - Hochstaudenflur
- Lb13** - BK13 Laubbaumbestand
- NBR** - BK11 Nassbrachen
- PWa** - Parkwald
- Roe** - BK06 Röhricht
- S** - BK09 Streuobstbestand
- Tm** - BK15 Waldrand/-mantel
- WMa** - BK15 Waldrand/-mantel
- Zt** - Zierteich / naturnahes Retentionsbecken
- AS** - Altschuttrange
- MU** - Munsbach
- NH** - Nelhaisgen
- SR** - Schrässig
- SU** - Schuttrange
- UE** - Uebersyren

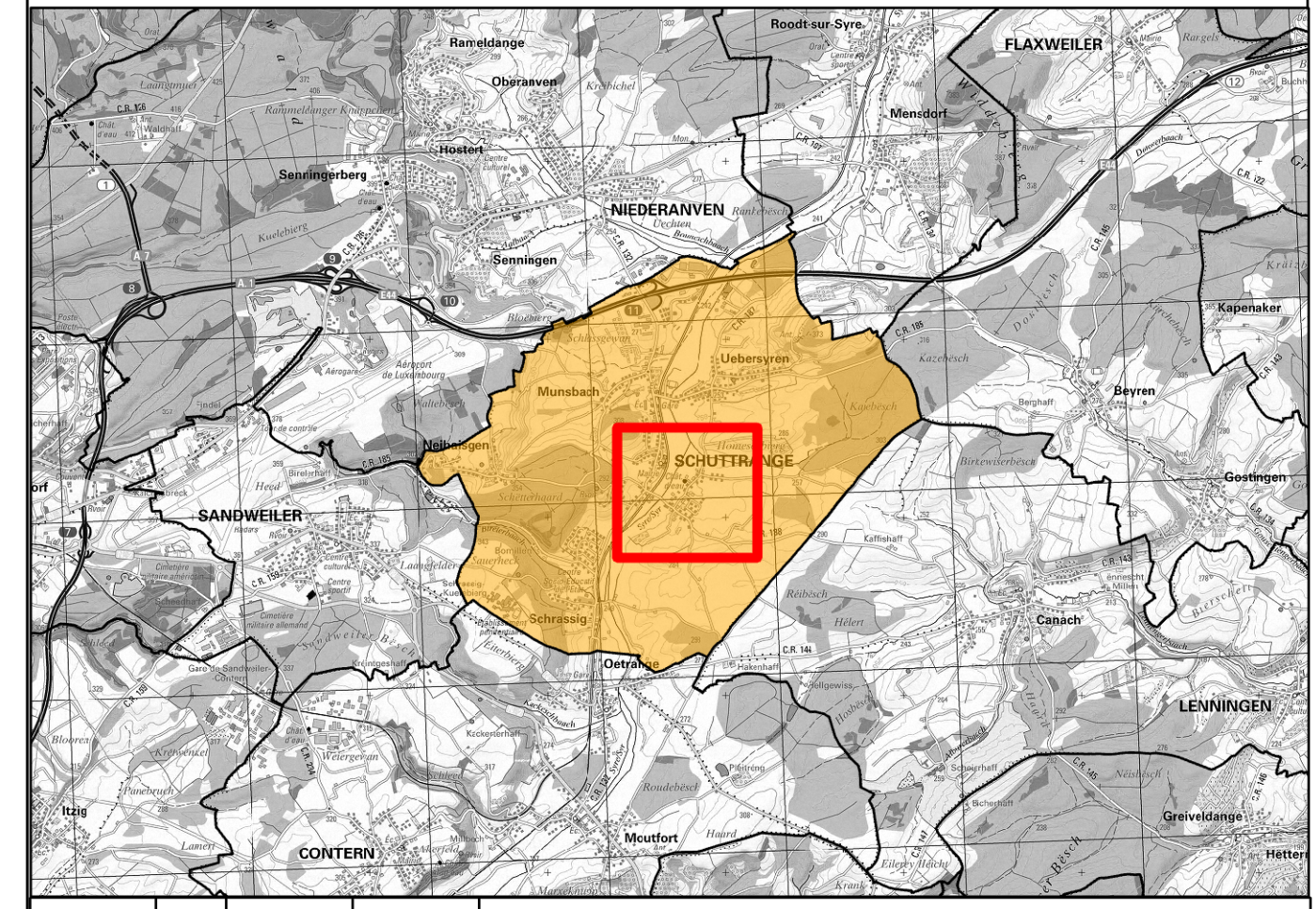
***)**: innerhalb des Bauperimeters werden laut Kartierleitfaden größere Baumbestände nicht als (Sukzessions-) Wald bewertet und verlieren dadurch ihren Art. 13-Status. Von der Wertigkeit innerhalb einer Ökobalanz sind sie jedoch gleichwertig zum Sukzessionswald

*****)**: innerhalb des Bauperimeters werden laut Kartierleitfaden keine BK16-Feldgehölze gewertet. Bei innerörtlichen Heckenstrukturen, die nicht Schnitt- oder Zierhecken sind, liegen geschützte BK17 Hecken oder -Gebüsche vor, diese sind meist gleichwertig zur Feldhecke

******)**: BK-18Baumgruppen und -reihen werden im Rahmen einer Ökobalanz nicht flächig bzw. linear bilanziert, sondern über die Stammumfänge der jeweils zugehörigen Bäume. Daher wurden falls möglich, die zugehörigen Bäume in einem zusätzlichen Layer aufgenommen

******)**: Diese Biotope besitzen gemäß Kartierleitfaden (zurzeit) keinen Art.17 Status. Sie werden dennoch als schützenswerte Strukturen mit aufgenommen und bieten darüber hinaus ein Habitatpotential geschützter Arten

Copyright Orthophoto: © Origine Cadastre. Droits réservés à l'Etat du Grand Duché de Luxembourg (2021)
 COPIE ET REPRODUCTION INTERDITES
 Copyright TC 5000: Fond topographique © Origine Administration du Cadastre et de la Topographie.
 Droits réservés à l'Etat du Grand Duché de Luxembourg (2007) COPIE ET REPRODUCTION INTERDITES



DATE	INDICE	MODIFIE PAR	VERIFIE PAR
			MODIFICATION
DESSINE	RBH	VERIFIE	CSE
		CONTRÔLE	MQK

CLIENT: **Administration communale de Schuttrange**
 2, Place de l'église
 L-5367 Schuttrange

CHANTIER: **Biotopkartierung Gemeinde Schuttrange**

OBJET: **Ortschaft Altschuttrange**

4, Rue Albert Simon
 L-5315 Contern
 BP 102 - L-5302 Sandweiler
 G.-D. de Luxembourg
 Tél: (+352) 26 390 - 1
 Fax: (+352) 30 56 09
 E-mail: info@luxplan.lu
 http://www.luxplan.lu

ECHELLE: 1 : 2500

DATE: 23/02/2022

FICHE: P:\P-SC2019\20190415_1P_Schuttrange_Biotopkartierung\G2_Plan

PLAN N°: **20190415 - E007**

